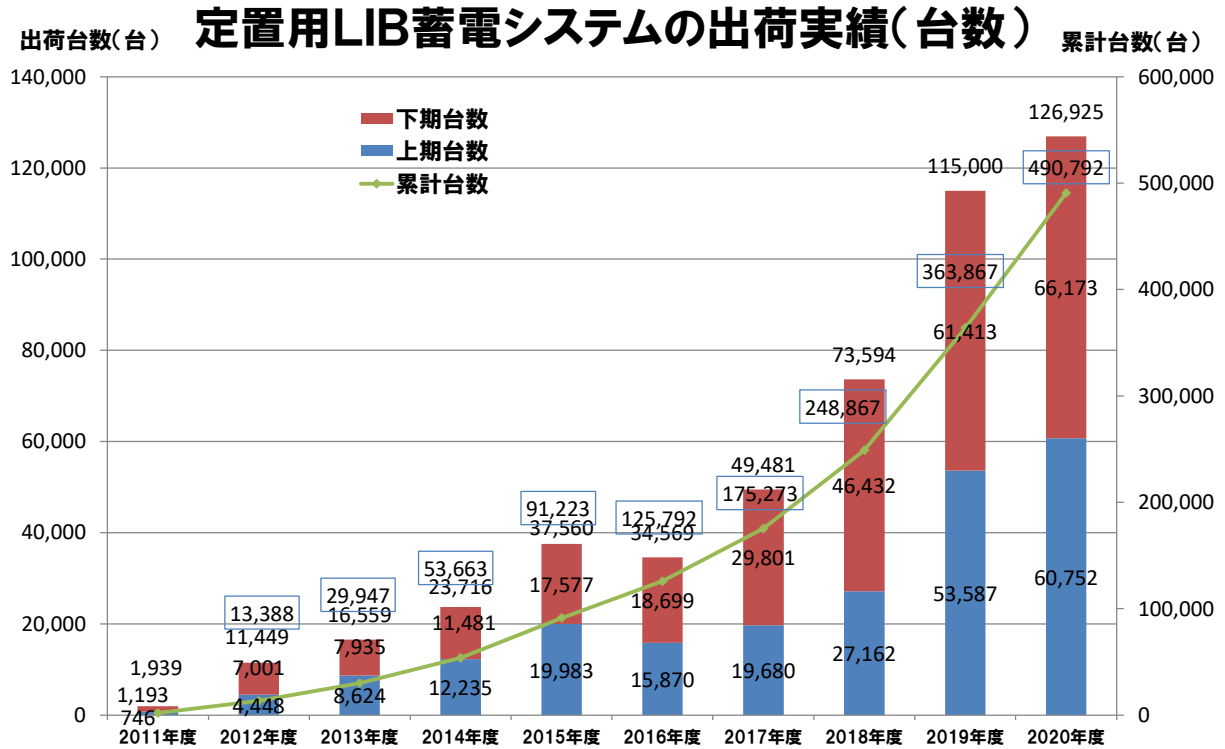


JEMA 蓄電システム自主統計 2020年度出荷実績

① 出荷台数の推移

- ・ 2020年度は、成長が鈍化したが見え、12.7万台（対前年110%）となった。
- ・ 累計台数は、49.1万台となった。



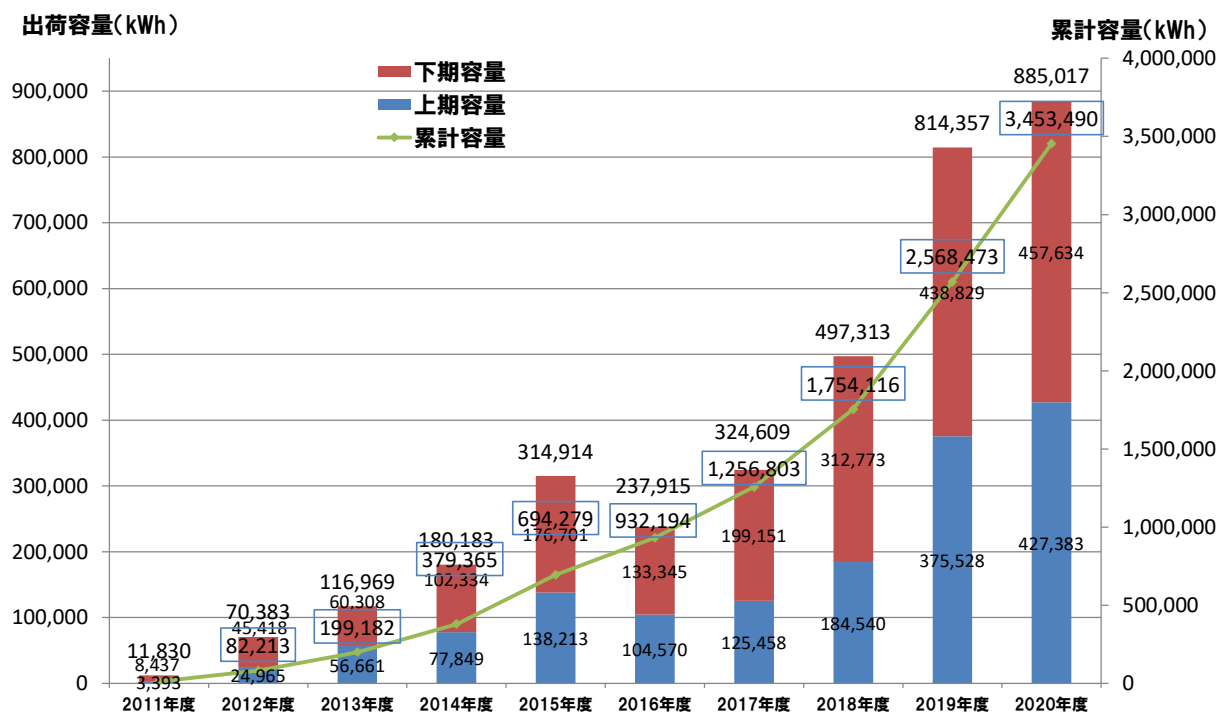
年度	台数 (台)		対前年	累計 (台)
2011年度	上	746	計	1,939
	下	1,193		
2012年度	上	4,448	計	13,388
	下	7,001		
2013年度	上	8,624	計	29,947
	下	7,935		
2014年度	上	12,235	計	53,663
	下	11,481		
2015年度	上	19,983	計	91,223
	下	17,577		
2016年度	上	15,870	計	125,792
	下	18,699		
2017年度	上	19,680	計	175,273
	下	29,801		
2018年度	上	27,162	計	248,867
	下	46,432		

年度		台数 (台)		対前年	累計 (台)
2019年度	上	53,587	計 115,000	156%	363,867
	下	61,413			
2020年度	上	60,752	計 126,925	110%	490,792
	下	66,173			

② 出荷容量の推移

- ・ 2020年度は、成長が鈍化したが見え、88.5万 kWh (対前年 109%) となった。
- ・ 累計容量は、345.3万 kWh となった。

定置用LIB蓄電システムの出荷実績(容量)



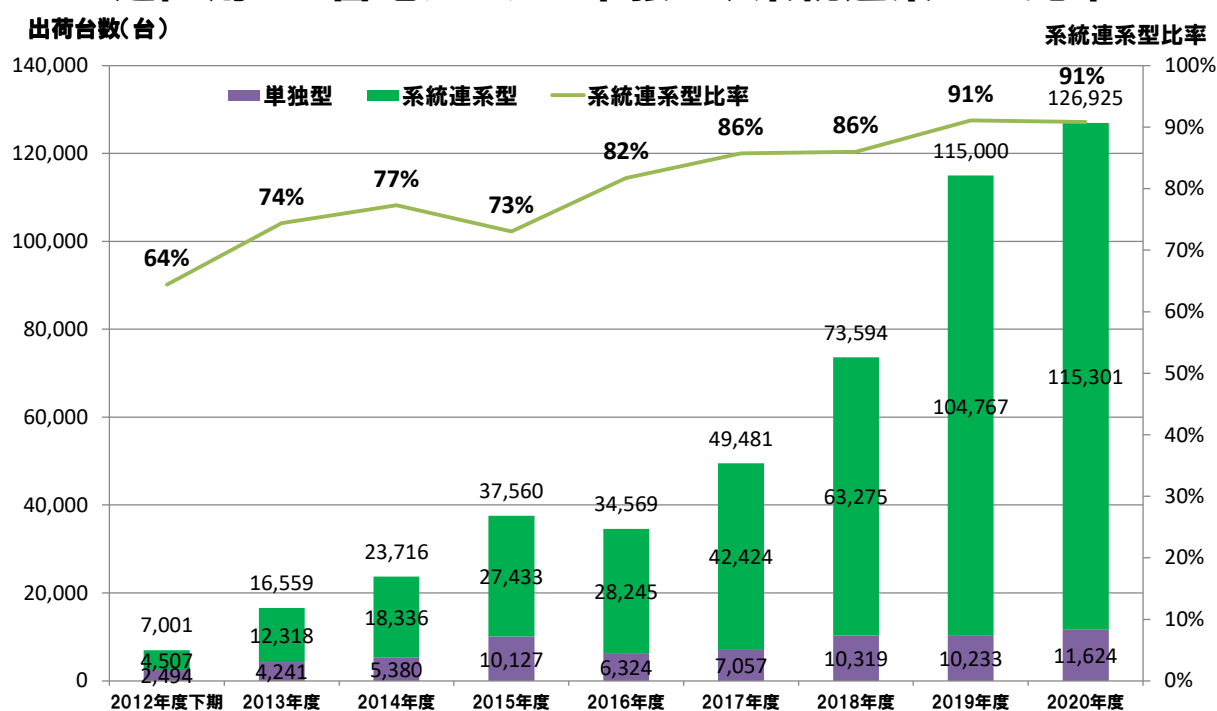
年度		容量 (kWh)		対前年	累計(kWh)
2011年度	上	3,393	計 11,830	—	11,830
	下	8,437			
2012年度	上	24,965	計 70,383	595%	82,213
	下	45,418			
2013年度	上	56,661	計 116,969	166%	199,182
	下	60,308			
2014年度	上	77,849	計 180,183	154%	379,365
	下	102,334			
2015年度	上	138,213	計 314,914	175%	694,279
	下	176,701			
2016年度	上	104,570	計 237,915	76%	932,194
	下	133,345			
2017年度	上	125,458	計 324,609	136%	1,256,803
	下	199,151			

年度		容量 (kWh)		対前年	累計(kWh)	
2018年度	上	184,540	計	497,313	153%	1,754,116
	下	312,773				
2019年度	上	375,528	計	814,357	164%	
	下	438,829				
2020年度	上	427,383	計	885,017	109%	3,453,490
	下	457,634				

③ 単独型、系統連系型の比率 (台数)

- ・ 単独型と系統連系型の台数比率を見ると、系統連系型の比率の方が高く、2015年度にいったん下がったが、2016年度以降は再び上昇傾向であり、2020年度は、前年とほぼ変わらず 90.8% となった。

定置用LIB蓄電システム単独型、系統連系型の比率



年度		単独型 (台)	系統連系型 (台)	系統連系型比率 (%)
2012年度	下	2,494	4,507	64.4
2013年度	上	2,426	6,198	71.9
	下	1,815	6,120	77.1
	計	4,241	12,318	74.4
2014年度	上	2,712	9,523	77.8
	下	2,668	8,813	76.8
	計	5,380	18,336	77.3
2015年度	上	2,661	17,322	86.7
	下	7,466	10,111	57.5
	計	10,127	27,433	73.0

年度		単独型 (台)	系統連系型 (台)	系統連系型比率 (%)
2016年度	上	3,807	12,063	76.0
	下	2,517	16,182	86.5
	計	6,324	28,245	81.7
2017年度	上	2,135	17,545	89.2
	下	4,922	24,879	83.4
	計	7,057	42,424	85.7
2018年度	上	3,763	23,399	86.1
	下	6,556	39,876	85.9
	計	10,319	63,275	86.0
2019年度	上	4,116	49,471	92.3
	下	6,117	55,296	90.0
	計	10,233	104,767	91.1
2020年度	上	5,535	55,217	90.9
	下	6,089	60,084	90.8
	計	11,624	115,301	90.8

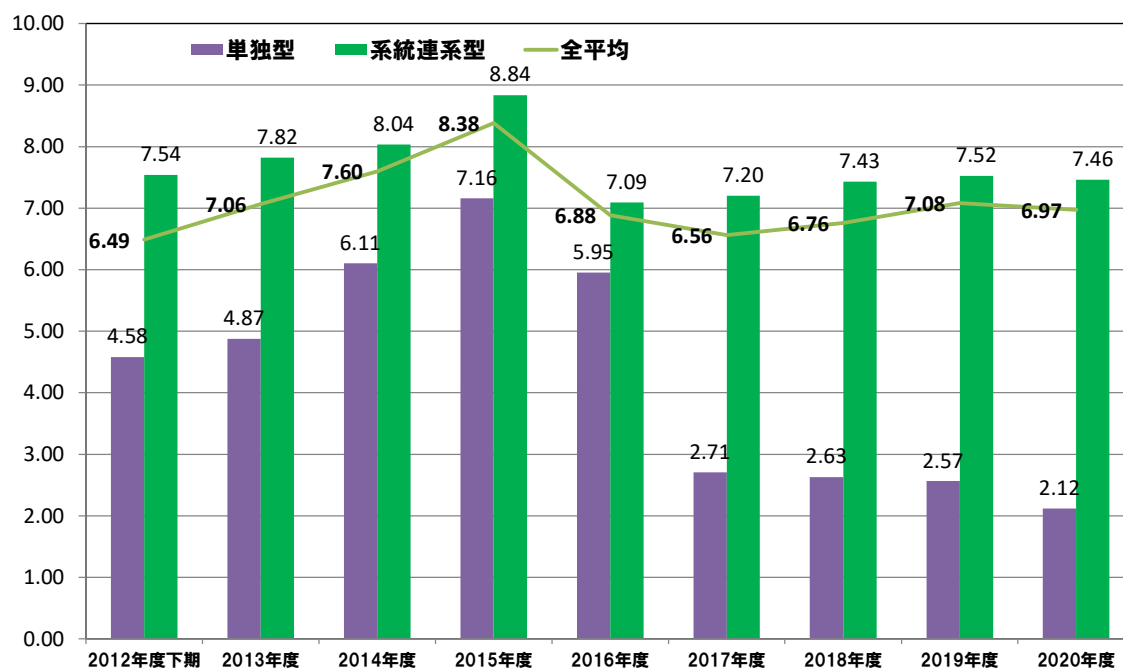
※2011年度、2012年度上期は対象社数が3社に満たずデータがない。

④ 単独型、系統連系型の平均容量の推移

- 平均容量を見ると、2015年度までは年度平均容量が単独、系統連系それぞれで増加しているが、単独型は2016年度下期から平均容量が大きく低下している。これは小容量の製品が中心となったためと考えられる。一方、系統連系型は2016年度以降は7kWh台で、横ばい傾向である。

定置用LIB蓄電システム単独型、系統連系型の平均容量

平均容量(kWh)



年度		単独型 (kWh)	系統連系型 (kWh)	全平均 (kWh)
2012年度	上	—	—	5.61
	下	4.58	7.54	6.49
	計	—	—	6.15
2013年度	上	4.87	7.23	6.57
	下	4.88	8.41	7.60
	計	4.87	7.82	7.06
2014年度	上	5.69	6.55	6.36
	下	6.53	9.64	8.91
	計	6.11	8.04	7.60
2015年度	上	5.98	7.06	6.92
	下	7.58	11.88	10.05
	計	7.16	8.84	8.38
2016年度	上	7.74	6.22	6.59
	下	3.25	7.74	7.13
	計	5.95	7.09	6.88
2017年度	上	2.74	6.82	6.37
	下	2.69	7.47	6.68
	計	2.71	7.20	6.56
2018年度	上	2.69	7.45	6.79
	下	2.60	7.42	6.74
	計	2.63	7.43	6.76
2019年度	上	2.93	7.35	7.01
	下	2.32	7.68	7.15
	計	2.57	7.52	7.08
2020年度	上	2.02	7.54	7.03
	下	2.22	7.39	6.92
	計	2.12	7.46	6.97

※2011年度、2012年度上期は対象社数が3社に満たずデータがない。

⑤ 国内向け、輸出向けの傾向

- ・ 輸出市場は、2018年度以降は低調で、2019年度上期は統計開始以降初めて、ゼロとなった。2020年度は対象社数が3社に満たずデータがない。2020年度下期はゼロとなった。
- ・ 輸出市場において2017年度以降に見られる特徴として、平均容量が10kWh以上となっており、大容量の製品が増加したと考えられる。

年度		国内向け			輸出向け		
		台数 (台)	容量 (kWh)	平均容量 (kWh)	台数 (台)	容量 (kWh)	平均容量 (kWh)
2015年度	上	19,661	135,254	6.88	322	2,959	9.19
	下	16,990	172,968	10.18	587	3,733	6.36
	計	36,651	308,222	8.41	909	6,692	7.36
2016年度	上	15,697	103,601	6.60	173	969	5.60
	下	18,607	132,842	7.14	92	503	5.47
	計	34,304	236,443	6.89	265	1,472	5.55

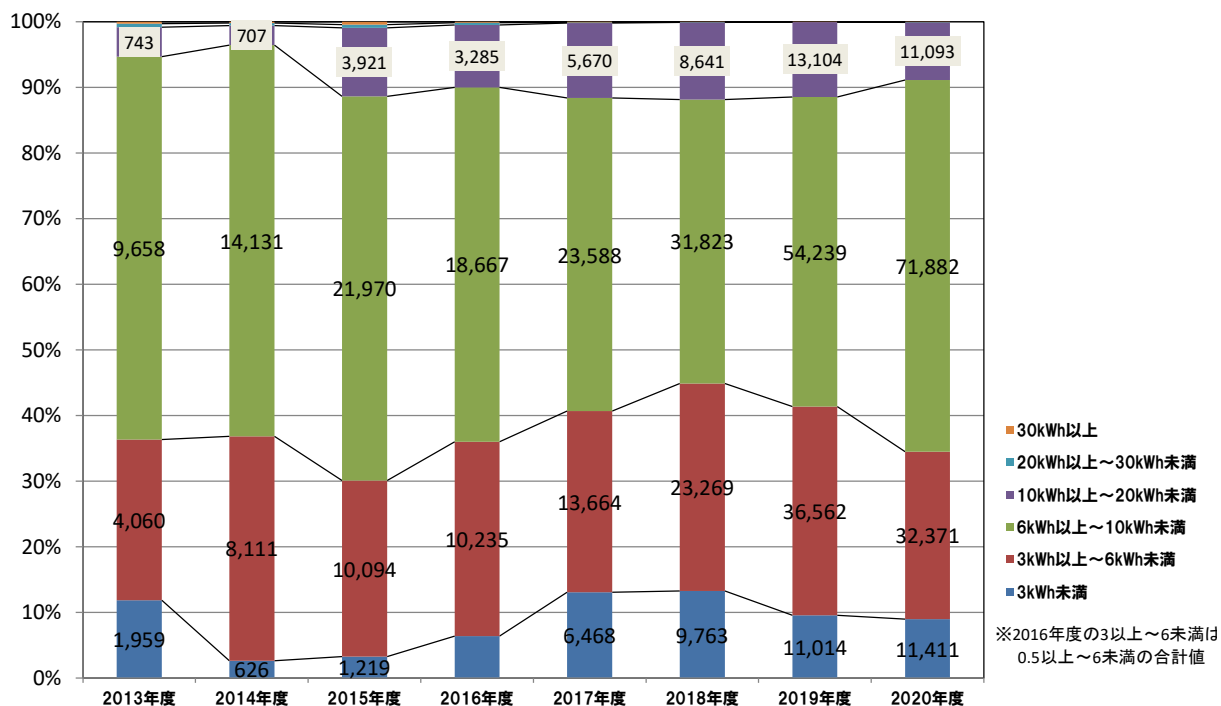
年度		国内向け			輸出向け		
		台数 (台)	容量 (kWh)	平均容量 (kWh)	台数 (台)	容量 (kWh)	平均容量 (kWh)
2017年度	上	19,486	122,977	6.31	265	1,472	12.79
	下	29,116	188,444	6.47	685	10,707	15.63
	計	48,602	311,421	6.41	879	13,188	15.09
2018年度	上	27,112	183,861	6.78	50	680	13.60
	下	46,331	310,416	6.70	101	2,357	23.34
	計	73,443	494,277	6.73	151	3,036	20.11
2019年度	上	53,587	375,528	7.01	0	0	—
	下	61,413	438,829	7.15	0	0	—
	計	115,000	814,357	7.08	0	0	—
2020年度	上	—	—	—	—	—	—
	下	66,173	457,634	6.92	0	0	—
	計	—	—	—	—	—	—

※2020年度上期は対象社数が3社に満たずデータがない。

⑥ 容量帯別の傾向（台数ベース）

- ・ 2020年度は6～10kWh未満が一番多い。次いで、3～6kWh未満と、これまでと同じ傾向である。

容量帯別の傾向(台数)



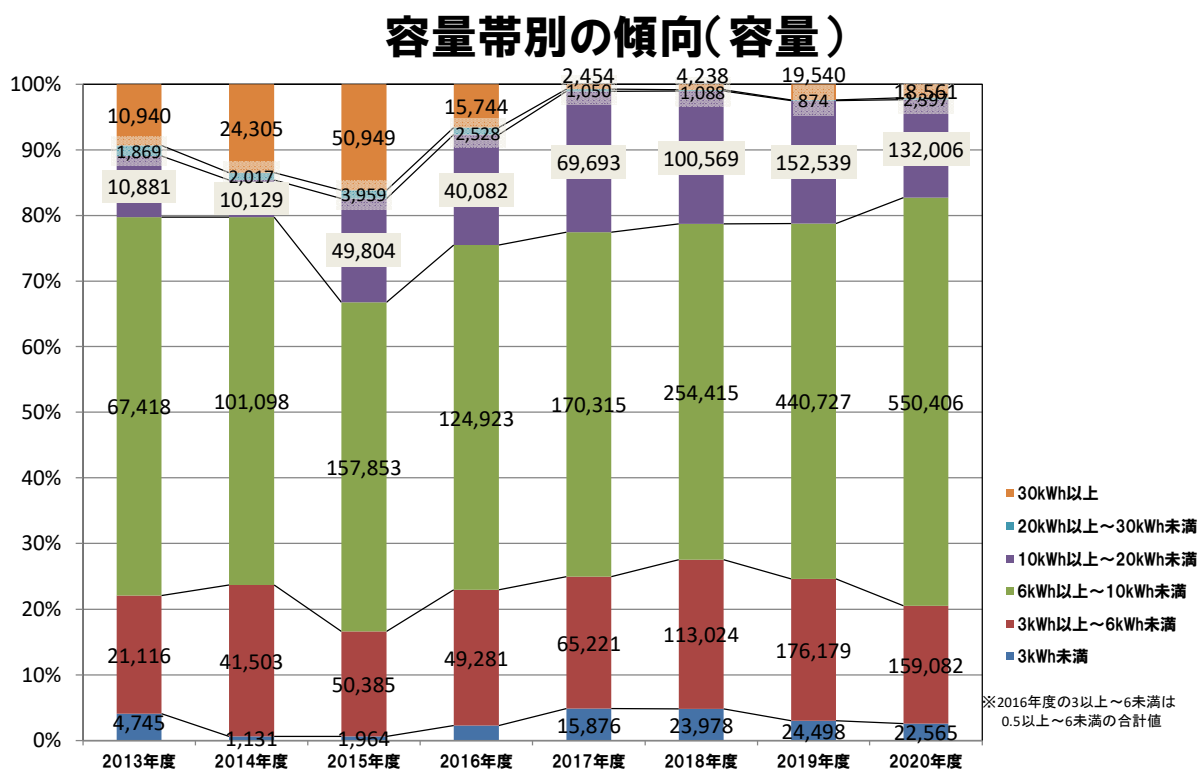
年度 (台/構成比)		3未満	3以上～ 6未満	6以上～ 10未満	10以上～20未満	20以上～30未満	30以上
					10以上		
2013 年度	上	1,189	1,486	5,682	226/2.6%	28/0.3%	13/0.2%
		13.8%	17.2%	65.9%	267/3.1%		
	下	770	2,574	3,976	517/6.5%	62/0.8%	36/0.5%
		9.7%	32.4%	50.1%	615/7.8%		
計	1,959	4,060	9,658	743/4.5%	90/0.5%	49/0.3%	
	11.8%	24.5%	58.3%	882/5.3%			
2014 年度	上	373	4,867	6,807	152/1.2%	23/0.2%	13/0.1%
		3.0%	39.8%	55.6%	188/1.5%		
	下	253	3,244	7,324	555/4.8%	72/0.6%	33/0.3%
		2.2%	28.3%	63.8%	660/5.7%		
計	626	8,111	14,131	707/3.0%	95/0.4%	46/0.2%	
	2.6%	34.2%	59.6%	848/3.6%			
2015 年度	上	212	5,354	13,523	834/4.2%	45/0.2%	15/0.1%
		1.1%	26.8%	67.7%	894/4.5%		
	下	1,007	4,740	8,447	3,087/17.6%	145/0.8%	151/0.9%
		5.7%	27.0%	48.1%	3,383/19.2%		
計	1,219	10,094	21,970	3,921/10.4%	190/0.5%	166/0.4%	
	3.2%	26.9%	58.5%	4,277/11.4%			
2016 年度	上	5,424		8,966	1,431/9.0%	37/0.2%	12/0.1%
		34.2%		56.5%	1,480/9.3%		
	下	2,211	4,811	9,701	1,854/9.9%	84/0.4%	38/0.2%
		11.8%	25.7%	51.9%	1,976/10.6%		
計	12,446		18,667	3,285/9.5%	121/0.4%	50/0.1%	
	36.0%		54.0%	3,456/10.0%			
2017 年度	上	1,865	5,553	9,978	2,261/11.5%	17/0.09%	6/0.03%
		9.5%	28.2%	50.7%	2,284/11.6%		
	下	4,603	8,111	13,610	3,409/11.4%	32/0.1%	36/0.1%
		15.4%	27.2%	45.7%	3,477/11.7%		
計	6,468	13,664	23,588	5,670/11.46%	49/0.10%	42/0.08%	
	13.1%	27.6%	47.7%	5,761/11.6%			
2018 年度	上	3,564	8,404	11,791	3,380/12.4%	15/0.06%	8/0.03%
		13.1%	30.9%	43.4%	3,403/12.5%		
	下	6,199	14,865	20,032	5,261/11.3%	36/0.08%	39/0.08%
		13.4%	32.0%	43.1%	5,336/11.5%		
計	9,763	23,269	31,823	8,641/11.7%	51/0.07%	47/0.06%	
	13.3%	31.6%	43.2%	8,739/11.9%			
2019 年度	上	4,561	17,896	24,788	6,317/11.8%	14/0.03%	11/0.02%
		8.5%	33.4%	46.3%	6,342/11.8%		
	下	6,453	18,666	29,451	6,787/11.1%	29/0.05%	27/0.04%
		10.5%	30.4%	48.0%	6,843/11.1%		
計	11,014	36,562	54,239	13,104/11.4%	43/0.04%	38/0.03%	
	9.6%	31.8%	47.2%	13,185/11.5%			

年度 (台/構成比)		3未満	3以上～ 6未満	6以上～ 10未満	10以上～20未満	20以上～30未満	30以上
2020 年度	上	5,579	16,418	33,431	5,291/8.7%	27/0.04%	6/0.01%
		9.2%					5,324/8.8%
	下	5,832	15,953	38,451	5,802/8.8%	86/0.13%	49/0.07%
		8.8%					5,937/9.0%
	計	11,411	32,371	71,882	11,093/8.7%	113/0.09%	55/0.04%
		9.0%					11,261/8.9%

※2016年度上期の3kWh未満は対象社数が3社に満たず3～6kWh未満に合算されている。

⑦ 容量帯別の傾向 (容量ベース)

- ・ 2020年度は6～10kWh未満が一番多い。次いで、3～6kWh未満と10～20kWh未満でこれまでと同じ傾向である。
- ・ 他の年度を見ても6～10kWh未満が一番多くなっている。しかしながら、2番目に多い容量帯は、年によって変わっている。



年度 kWh/構成比		3未満	3以上～ 6未満	6以上～ 10未満	10以上～20未満	20以上～30未満	30以上
2013 年度	上	2,924	7,686	40,421	3,319/5.9%	574/1.0%	1,737/3.1%
		5.2%					5,630/9.9%
	下	1,821	13,430	26,997	7,562/12.5%	1,295/2.1%	9,203/15.3%
		3.0%					18,060/29.9%
	計	4,745	21,116	67,418	10,881/9.3%	1,869/1.6%	10,940/9.4%
		4.1%					23,690/20.3%

年度 容量(kWh)		3未満	3以上～ 6未満	6以上～ 10未満	10以上～20未満	20以上～30未満	30以上
2014 年度	上	773	25,584	47,875	2,102/2.7%	489/0.6%	1,026/1.3%
		1.0%	32.9%	61.5%	3,617/4.6%		
	下	358	15,919	53,223	8,027/7.8%	1,528/1.5%	23,279/
		0.3%	15.6%	52.0%	32,834/32.1%		
	計	1,131	41,503	101,098	10,129/5.6%	2,017/1.1%	24,305/
	0.6%	23.0%	56.1%	36,451/20.2%			
2015 年度	上	422	26,689	98,247	10,657/7.7%	950/0.7%	1,248/0.9%
		0.3%	19.3%	71.1%	12,855/9.3%		
	下	1,542	23,696	59,606	39,147/22.2%	3,009/1.7%	49,701/
		0.9%	13.4%	33.7%	91,857/52.0%		
	計	1,964	50,385	157,853	49,804/15.8%	3,959/1.3%	50,949/
	0.6%	16.0%	50.1%	104,712/33.3%			
2016 年度	上	26,089		59,434	17,381/16.6%	769/0.7%	897/0.9%
		24.9%		56.8%	19,047/18.2%		
	下	5,358	23,192	65,489	22,701/17.0%	1,759/1.3%	14,847/
		4.0%	17.4%	49.1%	39,307/29.5%		
	計	54,639		124,923	40,082/16.8%	2,528/1.1%	15,744/6.6%
	23.0%		52.5%	58,354/24.5%			
2017 年度	上	4,490	26,632	66,611	27,127/21.6%	368/0.3%	230/0.2%
		3.6%	21.2%	53.1%	27,725/22.1%		
	下	11,386	38,589	103,704	42,567/21.4%	682/0.3%	2,224/1.1%
		5.7%	19.4%	52.1%	45,474/22.8%		
	計	15,876	65,221	170,315	69,693/21.5%	1,050/0.3%	2,454/0.8%
	4.9%	20.1%	52.5%	73,197/22.5%			
2018 年度	上	8,837	40,356	94,769	39,314/21.3%	309/0.2%	955/0.5%
		4.8%	21.9%	51.4%	40,578/22.0%		
	下	15,141	72,669	159,646	61,255/19.6%	779/0.2%	3,284/1.0%
		4.8%	23.2%	51.0%	65,318/20.9%		
	計	23,978	113,024	254,415	100,569/20.2%	1,088/0.2%	4,238/0.9%
	4.8%	22.7%	51.2%	105,895/21.3%			
2019 年度	上	10,928	86,573	202,441	73,258/19.5%	282/0.08%	2,046/0.5%
		2.9%	23.1%	53.9%	75,586/20.1%		
	下	13,570	89,606	238,286	79,281/18.1%	592/0.13%	17,494/4.0%
		3.1%	20.4%	54.3%	97,367/22.2%		
	計	24,498	176,179	440,727	152,539/18.7%	874/0.11%	19,541/2.4%
	3.0%	21.6%	54.1%	172,953/21.2%			

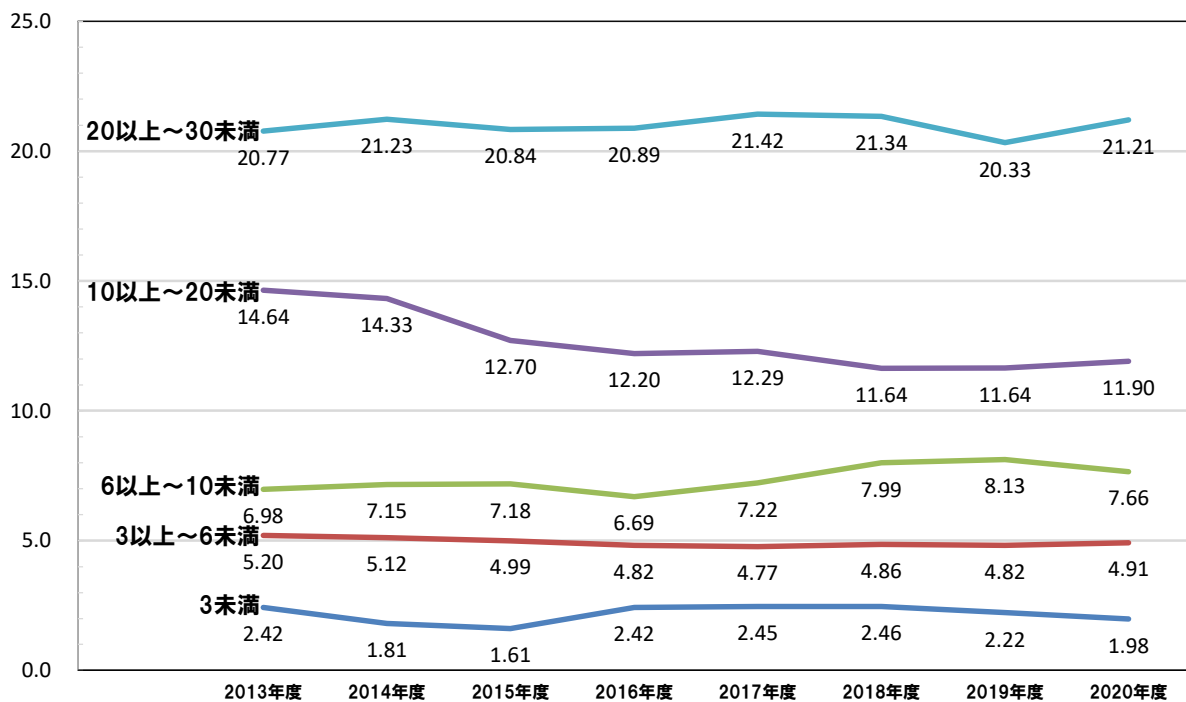
年度 容量(kWh)		3未満	3以上～ 6未満	6以上～ 10未満	10以上～20未満	20以上～30未満	30以上
2020 年度	上	10,833	80,594	257,781	61,427/14.4%	574/0.13%	16,174/3.8%
		2.5%	18.9%	60.3%	78,175/18.3%		
	下	11,732	78,487	292,625	70,579/15.4%	1,823/0.40%	2,387/0.5%
		2.6%	17.2%	63.9%	74,789/16.3%		
	計	22,565	159,082	550,406	132,006/14.9%	2,397/0.27%	18,561/2.1%
		2.5%	18.0%	62.2%	152,964/17.3%		

⑧ 容量帯別の平均容量

- ・ 3kWh 未満の平均容量は 2kWh 弱。3～6kWh 未満の平均容量は 5kWh 弱と言う傾向は変わらず。6～10kWh 未満の平均容量は 8kWh 前後。一方、10～20kWh 未満の平均容量は低下傾向。20～30kWh 未満は 20kWh 前後。30kWh 以上は期間によるバラツキが大きいいため、グラフには表示していない。

容量帯別の平均容量

平均容量(kWh)



年度 平均容量(kWh)		3未満	3以上～ 6未満	6以上～ 10未満	10以上～ 20未満	20以上～ 30未満	30以上
2013年度	上	2.46	5.17	7.11	14.69	20.50	133.62
	下	2.36	5.22	6.79	14.63	20.89	255.64
	計	2.42	5.20	6.98	14.64	20.77	223.27
2014年度	上	2.07	5.26	7.03	13.83	21.26	78.92
	下	1.42	4.91	7.27	14.46	21.22	705.42
	計	1.81	5.12	7.15	14.33	21.23	528.37
2015年度	上	1.99	4.98	7.27	12.78	21.11	83.20
	下	1.53	5.00	7.06	12.68	20.75	329.15
	計	1.61	4.99	7.18	12.70	20.84	306.92

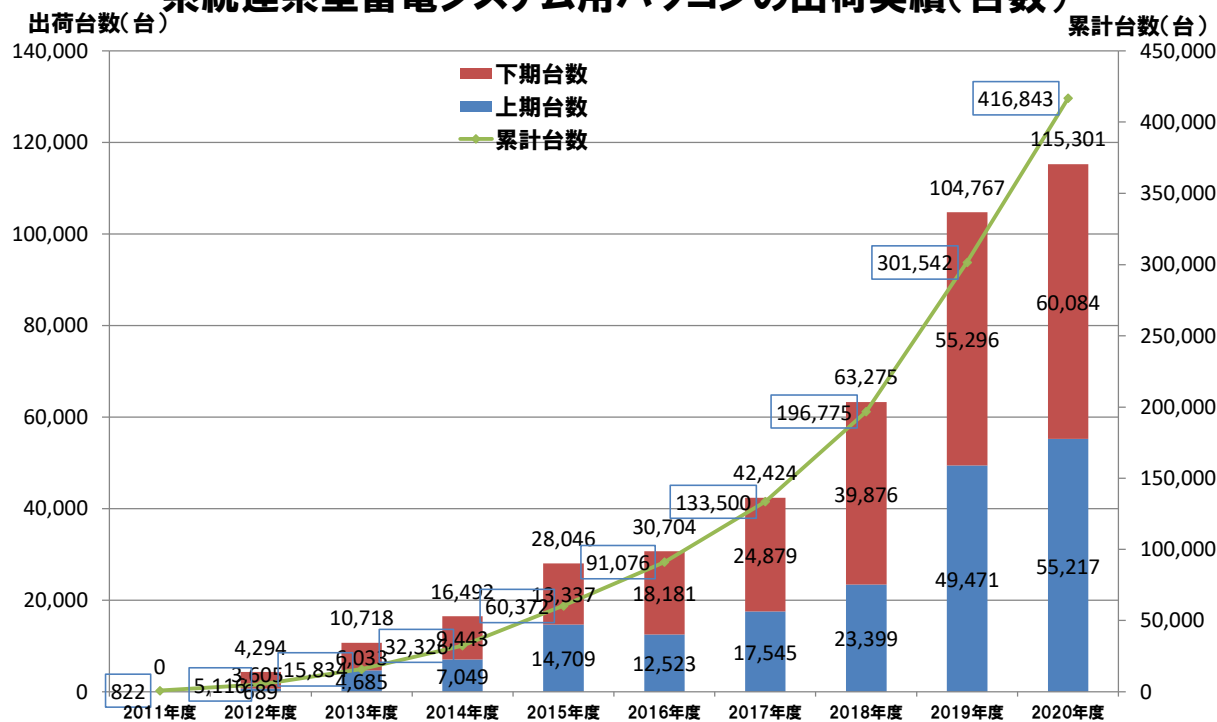
年度 平均容量(kWh)		3未満	3以上～ 6未満	6以上～ 10未満	10以上～ 20未満	20以上～ 30未満	30以上
2016年度	上	4.81		6.63	12.15	20.78	74.75
	下	2.42	4.82	6.75	12.24	20.94	390.71
	計	4.39		6.69	12.20	20.89	314.88
2017年度	上	2.41	4.80	6.68	12.00	21.64	38.33
	下	2.47	4.76	7.62	12.49	21.31	61.79
	計	2.45	4.77	7.22	12.29	21.42	58.44
2018年度	上	2.48	4.80	8.04	11.63	20.61	119.36
	下	2.44	4.89	7.97	11.64	21.64	84.19
	計	2.46	4.86	7.99	11.64	21.34	90.18
2019年度	上	2.40	4.84	8.17	11.60	20.14	186.00
	下	2.10	4.80	8.09	11.68	20.41	647.93
	計	2.22	4.82	8.13	11.64	20.33	514.24
2020年度	上	1.94	4.91	7.71	11.61	21.24	2695.71
	下	2.01	4.92	7.61	12.16	21.20	48.71
	計	1.98	4.91	7.66	11.90	21.21	337.47

※2016年度上期の3kWh未満は対象社数が3社に満たず3～6kWh未満に合算されている。
グラフでは、2016年度下期の値を使用している。

⑨ 系統連系型蓄電システム用パワコンの出荷実績(台数)

- ・ 2016年度は成長が鈍化した(109%)が2017年度以降は再度成長傾向。
- ・ 2020年度は、成長が鈍化した(109%)が、11.5万台となった。

系統連系型蓄電システム用パワコンの出荷実績(台数)



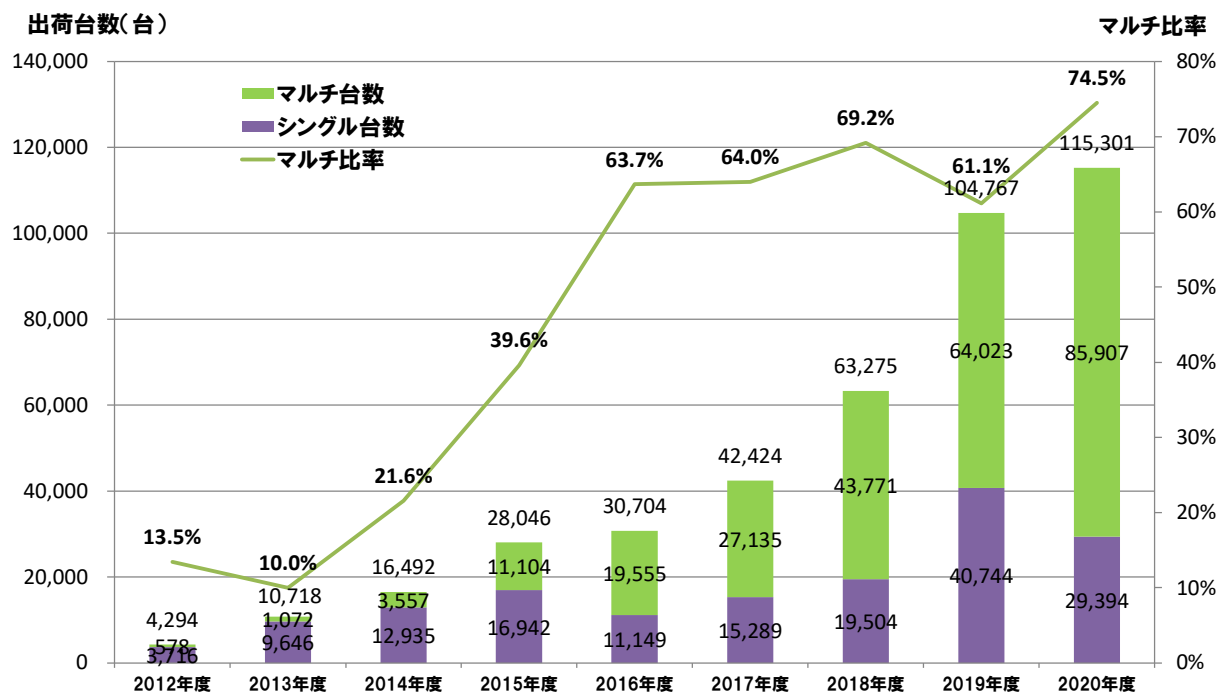
年度	台数 (台)			対前年	累計 (台)	
2011 年度	上	—	計	822	—	822
	下	—				
2012 年度	上	689	計	4,294	522%	5,116
	下	3,605				
2013 年度	上	4,685	計	10,718	250%	15,834
	下	6,033				
2014 年度	上	7,049	計	16,492	154%	32,326
	下	9,443				
2015 年度	上	14,709	計	28,046	170%	60,372
	下	13,337				
2016 年度	上	12,523	計	30,704	109%	91,076
	下	18,181				
2017 年度	上	17,545	計	42,424	138%	133,500
	下	24,879				
2018 年度	上	23,399	計	63,275	149%	196,775
	下	39,876				
2019 年度	上	49,471	計	104,767	166%	301,542
	下	55,296				
2020 年度	上	55,217	計	115,301	110%	416,843
	下	60,084				

⑩ 系統連系型蓄電システム用パワコンのシングル、マルチの比率

系統連系型蓄電システム用パワコンの「シングル」とはシングル入力で蓄電池のみが直接接続可能な機器を指し、「マルチ」はマルチ入力で蓄電池と太陽光発電が直接接続可能な機器を指す。

- ・ 2014 年度以降は、年々、マルチパワコンの比率が増加し、2016 年度以降は、マルチパワコンがシングルパワコンを上回っている。
- ・ 2020 年度は、全体の 74.5%がマルチパワコンとなった。

系統連系型蓄電システム用パワコンのシングル、マルチの比率



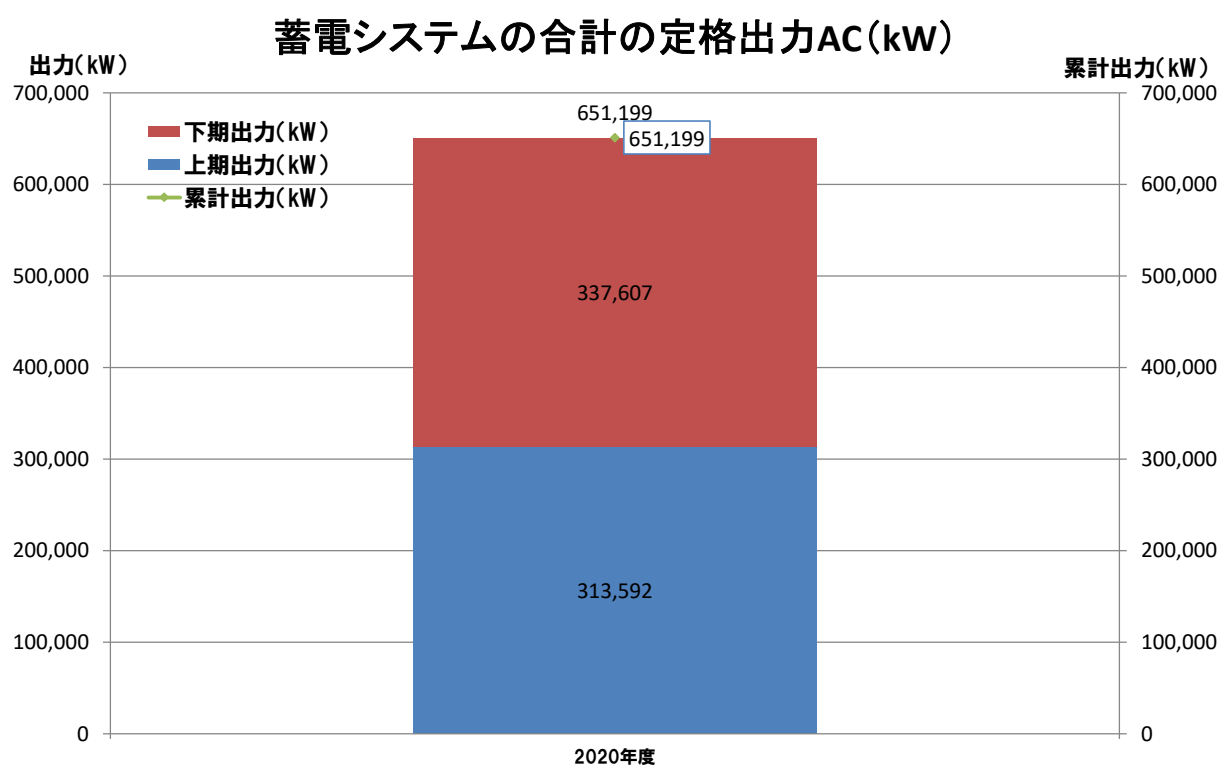
年度		シングル (台)	マルチ (台)	マルチパワコン比率
2012年度	上	564	125	18.1%
	下	3,152	453	12.6%
	計	3,716	578	13.5%
2013年度	上	4,267	418	8.9%
	下	5,379	654	10.8%
	計	9,646	1,072	10.0%
2014年度	上	6,074	975	13.8%
	下	6,861	2,582	27.3%
	計	12,935	3,557	21.6%
2015年度	上	9,884	4,825	32.8%
	下	7,058	6,279	47.1%
	計	16,942	11,104	39.6%
2016年度	上	3,366	9,157	73.1%
	下	7,783	10,398	57.2%
	計	11,149	19,555	63.7%
2017年度	上	5,074	12,471	71.1%
	下	10,215	14,664	58.9%
	計	15,289	27,135	64.0%
2018年度	上	8,624	14,775	63.1%
	下	10,880	28,996	72.7%
	計	19,504	43,771	69.2%
2019年度	上	20,260	29,211	59.0%
	下	20,484	34,812	63.0%
	計	40,744	64,023	61.1%

年度		シングル (台)	マルチ (台)	マルチパワコン比率
2020年度	上	15,731	39,486	71.5%
	下	13,663	46,421	77.3%
	計	29,394	85,907	74.5%

※2011年度は対象社数が3社に満たずデータがない。

⑪ 蓄電システム用パワコンの定格出力（合計台数の定格出力 AC(kW)）

- ・ 単独／系統連系型蓄電システム用パワコンの合計出力を指す。
- ・ 2020年度は、65.1万kWとなった。



以上