

産業用汎用電気機器の出荷実績
2023年9月度、第Ⅱ四半期(7~9月) 及び 上期(4~9月)

JEMAでは、わが国重電産業の景況を、産業用汎用電気機器の市場動向を通して把握していただくことを目的に、JEMA 会員独自で実施している重電機器自主統計を公表しています。

本ニュースリリースでは、「2023年9月度」、「第Ⅱ四半期(7~9月)」及び「上期(4~9月)」における産業用汎用電気機器の出荷実績を公表します。

9月度の出荷実績

【概況】

産業用汎用電気機器の9月度出荷金額は 856 億円、前年同月比(以下前年比と略記)93.7%となり、3ヵ月連続のマイナスとなった。9月単月としては、統計を公表している 2010 年度以降で過去2番目の出荷金額(過去最高は 2022 年度)であり、高水準を維持している。

サーボモータ(アンプ含む)、プログラマブルコントローラは、半導体製造装置、電子部品関連業界向けの需要減少によりマイナスとなった。また、改善傾向にあるものの各機器とも半導体を中心とした部品調達難の影響は継続している。

【回転・駆動機器】

回転・駆動機器の出荷金額は 327 億円、前年比 99.8%となり、3ヵ月連続のマイナスとなった。

- ・三相誘導電動機(75kW 以下)は 48 億円、前年比 77.3%となり、7ヵ月連続のマイナスとなった。
- ・汎用インバータは 95 億円、前年比 123.1%となり、14ヵ月連続のプラスとなった。国内出荷は 59 億円、同 125.2%となり、14ヵ月連続のプラス、輸出は 36 億円、同 119.9%となり、16ヵ月連続のプラスとなった。
- ・サーボモータ(アンプを含む)は、184 億円、前年比 97.8%となり、3ヵ月連続のマイナスとなった。国内出荷は 120 億円、同 102.6%となり、前月のマイナスから転じてプラス、輸出は 64 億円、同 89.7%となり、3ヵ月連続のマイナスとなった。

【配電・制御機器】

配電・制御機器の出荷金額は 356 億円、前年比 85.8%となり、3ヵ月連続のマイナスとなった。

- ・標準変圧器(2,000kVA 以下)は 95 億円、前年比 117.3%となり、2ヵ月連続のプラスとなった。
- ・プログラマブルコントローラは 141 億円、前年比 74.3%となり、3ヵ月連続のマイナスとなった。国内出荷は 78 億円、同 78.9%となり、前月のプラスから転じてマイナス、輸出は 63 億円、同 69.2%となり、4ヵ月連続のマイナスとなった。

2023年度 第Ⅱ四半期(7~9月)の出荷実績

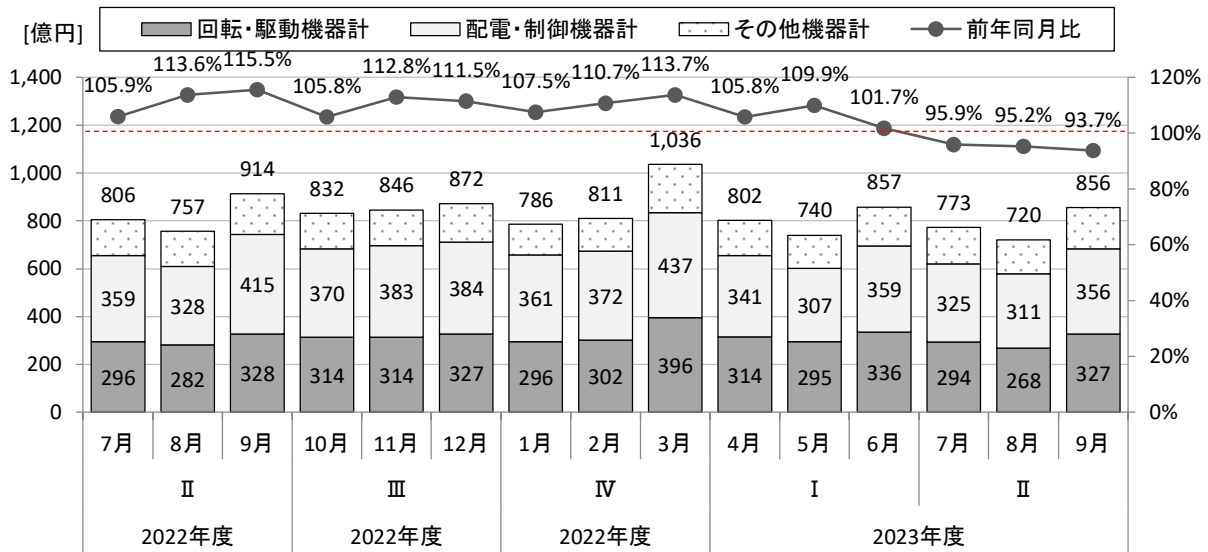
2023年度 第Ⅱ四半期(7~9月)の出荷額合計は 2,349 億円、前年同期比 94.9%となり、11 四半期ぶりのマイナスとなった。第Ⅱ四半期としては、統計を公表している 2010 年度以降で過去2番目の出荷金額(過去最高は 2022 年度)であり、高水準を維持している。

2023年度 上期(4~9月)の出荷実績

2023年度 上期(4~9月)の出荷額合計は 4,748 億円、前年同期比 100.0%となり、前年並みとなった。上期としては、統計を公表している 2010 年度以降で過去2番目の出荷金額(過去最高は 2022 年度)であり、高水準を維持している。

月別推移

産業用汎用電気機器の出荷実績



産業用汎用電気機器出荷実績 月別推移

(単位:億円)

| 上期 | | 4月 | 5月 | 6月 | 7月 | 8月 | 9月 | 上期計 |
|----------|------|--------|--------|--------|--------|-------|--------|--------|
| | 出荷合計 | | 802 | 740 | 857 | 773 | 720 | 856 |
| | 前年比 | 105.8% | 109.9% | 101.7% | 95.9% | 95.2% | 93.7% | 100.0% |
| 回転・駆動機器計 | | 314 | 295 | 336 | 294 | 268 | 327 | 1,835 |
| | 前年比 | 108.9% | 115.7% | 108.1% | 99.4% | 95.2% | 99.8% | 104.2% |
| 配電・制御機器計 | | 341 | 307 | 359 | 325 | 311 | 356 | 2,000 |
| | 前年比 | 109.1% | 114.4% | 100.2% | 90.6% | 94.9% | 85.8% | 97.9% |
| その他機器計 | | 147 | 138 | 162 | 153 | 141 | 173 | 913 |
| | 前年比 | 93.8% | 92.0% | 93.3% | 101.7% | 95.7% | 101.3% | 96.3% |
| 下期 | | 10月 | 11月 | 12月 | 1月 | 2月 | 3月 | 下期計 |
| | 出荷合計 | | | | | | | |
| | 前年比 | | | | | | | |
| 回転・駆動機器計 | | | | | | | | |
| | 前年比 | | | | | | | |
| 配電・制御機器計 | | | | | | | | |
| | 前年比 | | | | | | | |
| その他機器計 | | | | | | | | |
| | 前年比 | | | | | | | |

※各数値は単位未満を四捨五入しているため、合計値が一致しないことがある。

産業用汎用電気機器出荷統計の凡例

■対象(産業用汎用電気機器)

標準仕様で生産する量産品である産業用汎用電気機器を調査対象としております。

流通は代理店経由が多く、需要先は民需製造業の生産設備を中心に多岐にわたります。

産業用汎用電気機器は、回転・駆動機器、配電・制御機器に区分され、製品ごとの出荷実績額を把握することができます。

■公表の内容

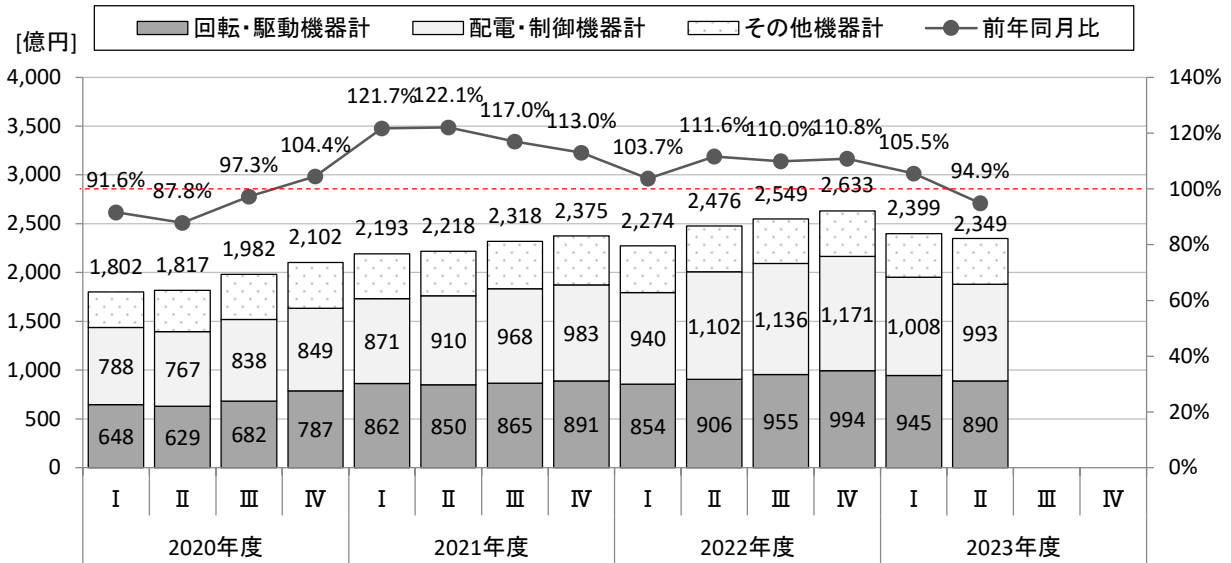
単月の産業用汎用電気機器全体の出荷実績額、主要製品の輸出を把握することで、国内外の市場動向をより早く掴むことが出来ます。また、産業用汎用電気機器の出荷実績では直近の国内外の景況の判断材料として活用できます。

■公表の種類

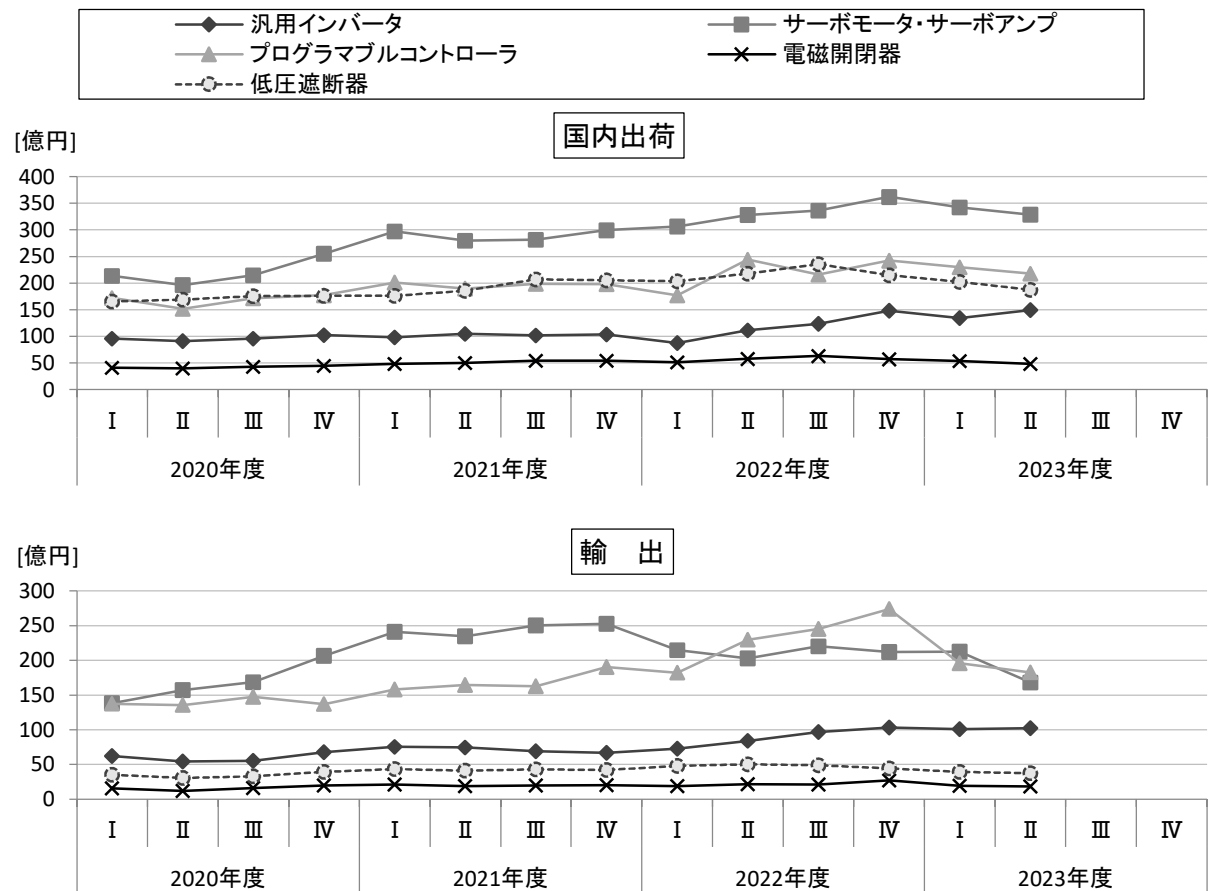
JEMA 会員独自で実施している自主統計を月次で公表致します。

四半期別推移

産業用汎用電気機器の出荷実績

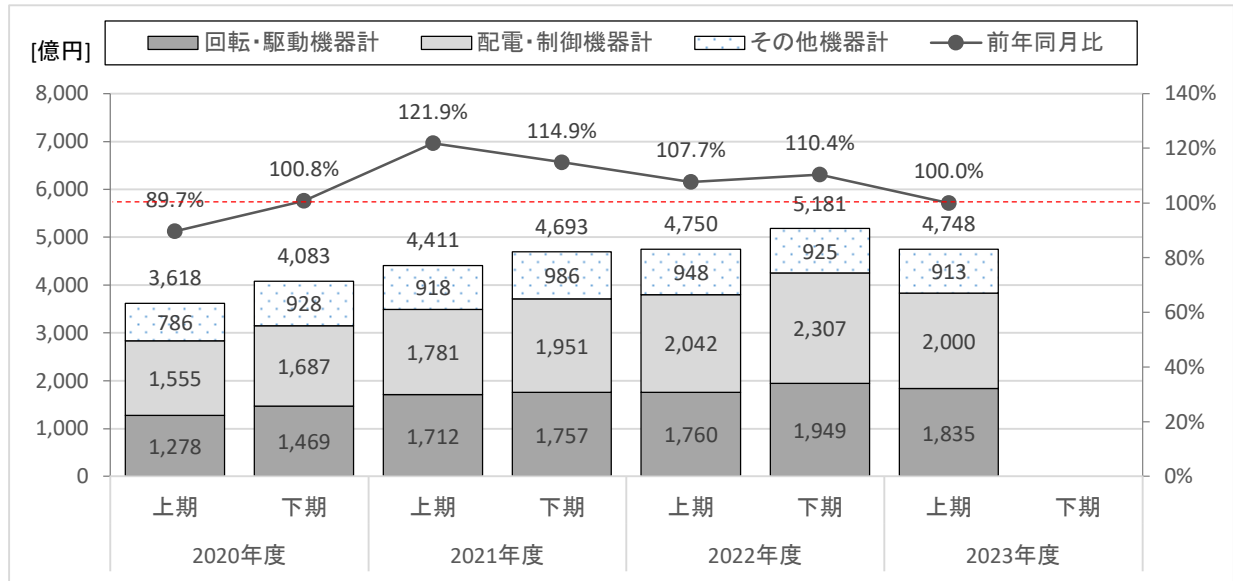


主要機器の出荷実績



半期別推移

産業用汎用電気機器の出荷実績



本資料に関する弊社問い合わせ先

TEL: 03-3556-5882

企画部 統計課