

**産業用汎用電気機器の出荷実績
2021年3月度・第IV四半期(1~3月)・2020年度**

JEMAでは、わが国の重電産業に関する基礎資料のうち、重電機器における産業用汎用電気機器の市場動向等をより早くお伝えし、重電産業の景況を把握して頂くために、JEMA会員独自で実施している重電機器の自主統計を一般に公表しております。

ここに、産業用汎用電気機器の輸出を含む、「3月度」「第IV四半期」「2020年度」の出荷実績を公表致します。

3月度の出荷実績

産業用汎用電気機器の3月度出荷実績は801億円(前年同月比109.0%)となり、3ヶ月連続の前年同月比増加となった。

輸出は、電子部品、半導体製造装置向けのサーボモータ(アンプを含む)などの機器が堅調であるため、前年同月比増加になった。国内出荷は、製造業を中心に依然として需要減が継続している。

(※以下、前年同月比は「同」と略記)

【回転・駆動機器】

3月度の出荷額は299億円(同124.0%)となり、4ヶ月連続の同増加となった。

- ・三相誘導電動機(75kW以下)は、2ヶ月連続の同増加となった。
- ・汎用インバータは、18ヶ月ぶりの同増加となった。
- ・サーボモータ(アンプを含む)は、5ヶ月連続の同増加となった。国内出荷は4ヶ月連続、輸出向けは10ヶ月連続となり、共に増加した。

【配電・制御機器】

3月度の出荷額は313億円(同94.4%)となり、13ヶ月連続の同減少となった。

- ・標準変圧器(2,000kVA以下)は、9ヶ月ぶりの同増加となった。
- ・プログラマブルコントローラは、2ヶ月連続の同減少となった。国内出荷、輸出、共に減少した。

2020年度 第IV四半期(1~3月)の出荷実績

2020年度 第IV四半期(1~3月)の出荷額合計は2,102億円(前年同期比104.4%)となり、11四半期ぶりの前年同期比増加となった。

2020年度の出荷実績

2020年度の出荷額合計は7,702億円(前年比95.3%)となり、3年連続の前年比減少となった。

輸出は、電子部品、半導体製造装置向けのサーボモータ(アンプを含む)、プログラマブルコントローラなどの機器が堅調であるため、前年比増加となり好調であった。一方、国内出荷は新型コロナウイルス感染症の影響による需要減が大きく、出荷全体としては低調な水準となった。

(※以下、前年比は「同」と略記)

【回転・駆動機器】

出荷額合計は2,747億円(同97.7%)となり、3年連続の同減少となった。

- ・三相誘導電動機(75kW以下)は、2年連続の同減少となった。
- ・汎用インバータは、3年連続の同減少となった。
- ・サーボモータ(アンプを含む)は、3年ぶりの同増加となった。国内出荷は3年連続の同減少となったが、輸出向けは3年ぶりの同増加となった。

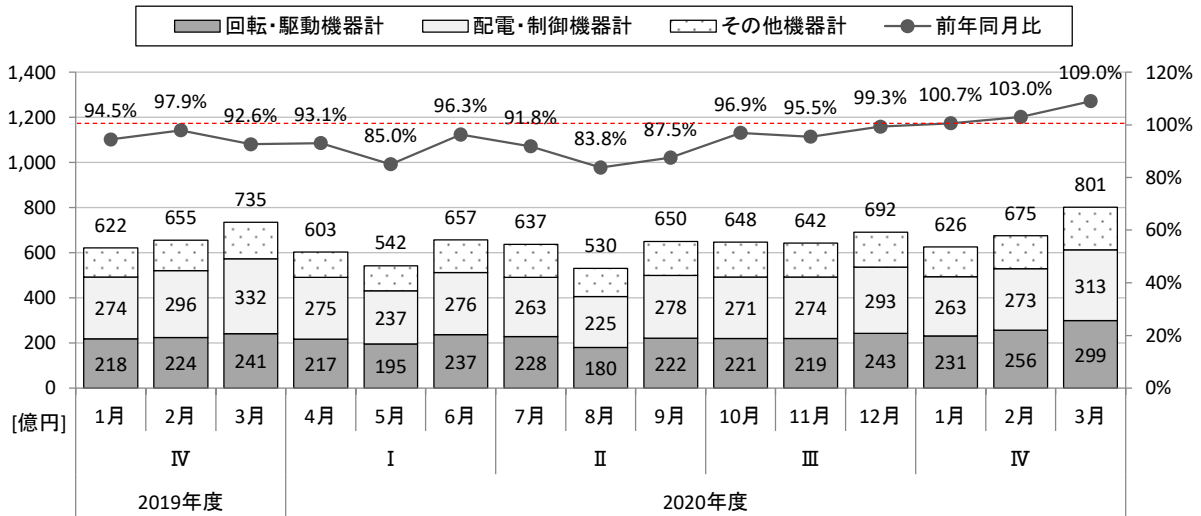
【配電・制御機器】

出荷額合計は3,241億円(同91.2%)となり、3年連続の同減少となった。

- ・標準変圧器(2,000kVA以下)は、6年連続の同減少となった。
- ・プログラマブルコントローラは、3年連続の同減少となった。国内出荷は3年連続の同減少となったが、輸出向けは3年ぶりの同増加となった。

月別推移

産業用汎用電気機器の出荷実績



産業用汎用電気機器出荷実績 月別推移

(単位: 億円)

上期		4月	5月	6月	7月	8月	9月	上期計
	出荷合計		603	542	657	637	530	650
前年比		93.1%	85.0%	96.3%	91.8%	83.8%	87.5%	89.7%
回転・駆動機器計		217	195	237	228	180	222	1,278
前年比		90.6%	86.2%	98.1%	90.4%	81.5%	88.2%	89.3%
配電・制御機器計		275	237	276	263	225	278	1,555
前年比		99.9%	85.8%	92.6%	90.2%	79.1%	86.5%	89.0%
その他機器計		111	109	145	146	125	150	786
前年比		83.5%	81.6%	101.1%	97.4%	98.4%	88.3%	91.7%
下期		10月	11月	12月	1月	2月	3月	下期計
	出荷合計		648	642	692	626	675	801
前年比		96.9%	95.5%	99.3%	100.7%	103.0%	109.0%	100.8%
回転・駆動機器計		221	219	243	231	256	299	1,469
前年比		92.1%	96.7%	105.0%	106.1%	114.1%	124.0%	106.4%
配電・制御機器計		271	274	293	263	273	313	1,687
前年比		94.5%	90.7%	92.7%	95.8%	91.9%	94.4%	93.3%
その他機器計		156	150	156	132	146	188	928
前年比		110.2%	104.0%	104.6%	101.8%	108.7%	116.5%	107.9%

※各数値は単位未満を四捨五入しているため、合計値が一致しないことがある。

産業用汎用電気機器出荷統計の凡例

■対象 (産業用汎用電気機器)

標準仕様で生産する量産品である産業用汎用電気機器を調査対象としております。

流通は代理店経由が多く、需要先は民需製造業の生産設備を中心に多岐にわたります。

産業用汎用電気機器は、回転・駆動機器、配電・制御機器に区分され、製品ごとの出荷実績額を把握することができます。

■公表の内容

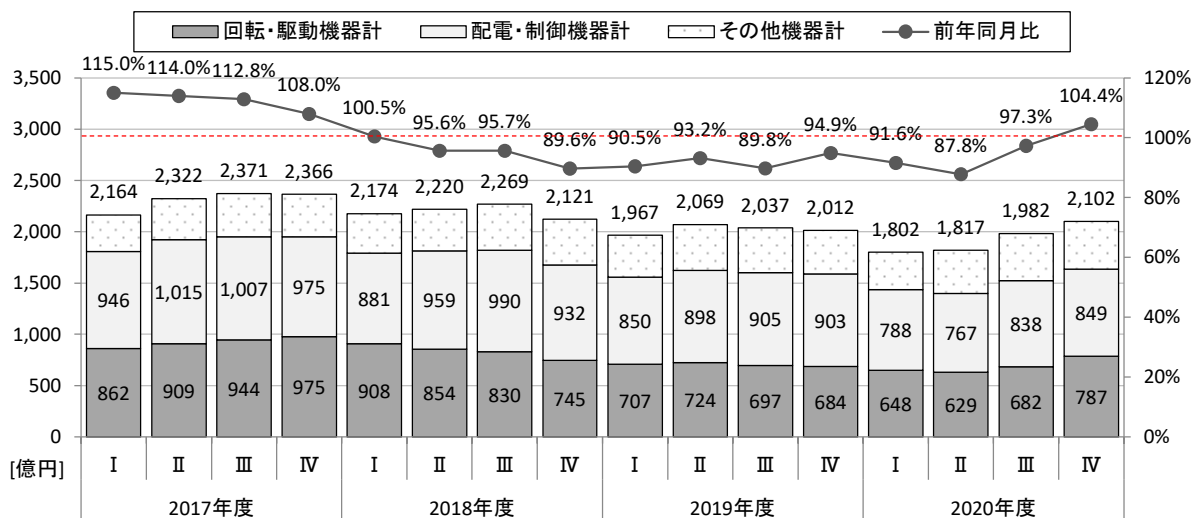
単月の産業用汎用電気機器全体の出荷実績額、主要製品の輸出を把握することで、国内外の市場動向をより早く掴むことが出来ます。また、産業用汎用電気機器の出荷実績では直近の国内外の景況の判断材料として活用できます。

■公表の種類

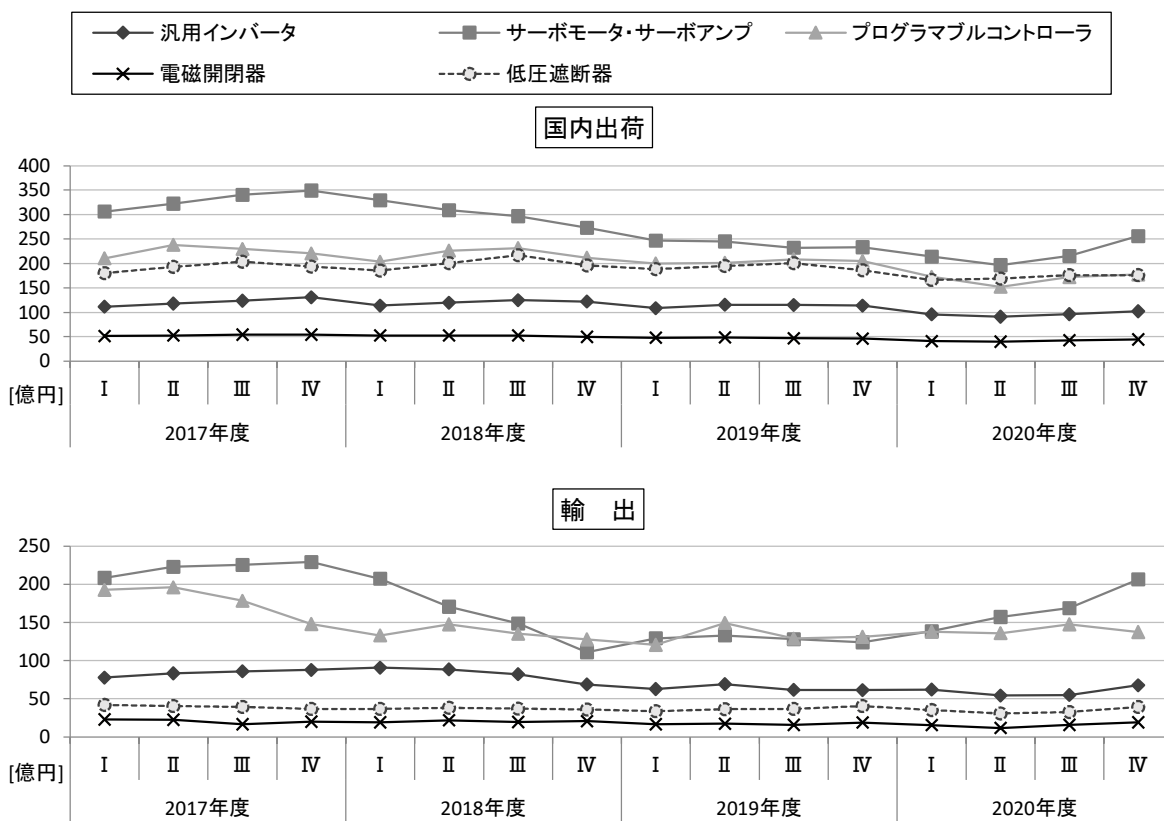
JEMA 会員独自で実施している自主統計を月次で公表致します。

四半期別推移

産業用汎用電気機器の出荷実績

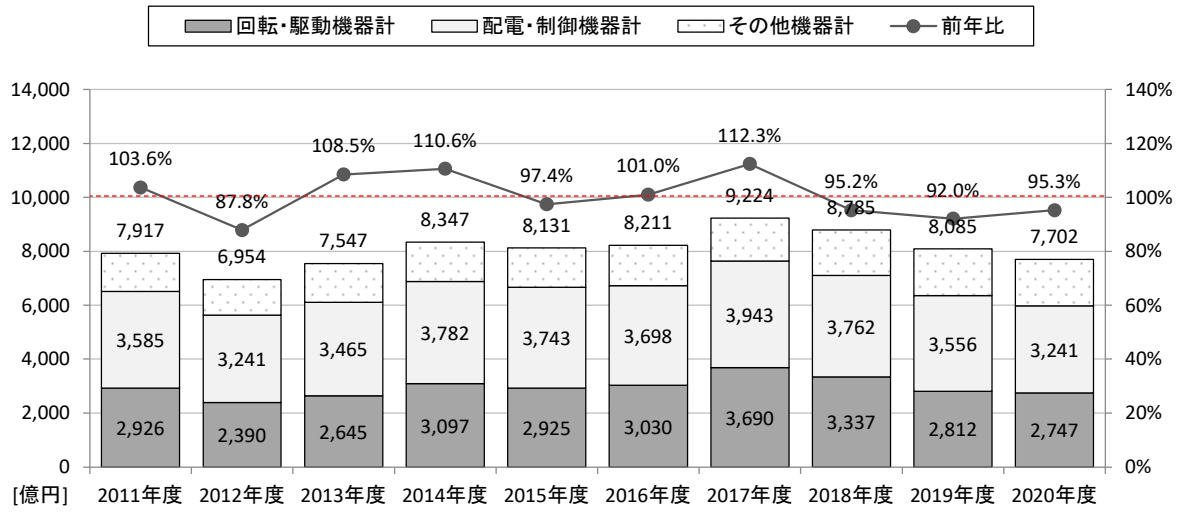


主要機器の出荷実績



年度別推移

産業用汎用電気機器の出荷実績



本資料に関する弊社問い合わせ先
 TEL: 03-3556-5882
 企画部 統計課