

産業用汎用電気機器の出荷実績
2019年3月度・第IV四半期(1~3月)・2018年度

JEMAでは、わが国の重電産業に関する基礎資料のうち、重電機器における産業用汎用電気機器の市場動向等をより早くお伝えし、重電産業の景況を把握して頂くために、JEMA会員独自で実施している重電機器の自主統計を一般に公表しております。

ここに、産業用汎用電気機器の輸出を含む、「3月度」「第IV四半期」「2018年度」の出荷実績を公表致します。

3月度の出荷実績

産業用汎用電気機器の3月度出荷実績は760億円(前年同月比88.3%)となり、10ヶ月連続の前年同月比減少となった。

(※以下、前年同月比は「同」と略記)

- ・中国を中心としたアジア設備投資の活況が続いていたが、米中貿易摩擦の影響もあり停滞感が表れ、輸出を中心に低調な動きが継続した。

◆回転・駆動機器

3月度の出荷額は263億円(同78.6%)となり、8ヶ月連続の同減少となった。

- ・三相誘導電動機(75kW以下)では、2ヶ月連続の同減少となった。
- ・汎用インバータでは、5ヶ月連続の同減少となった。
- ・サーボモータ(アンプを含む)では、半導体及びFPD(液晶、有機EL)製造装置向けの減速により、10ヶ月連続の同減少となった。

◆配電・制御機器

3月度の出荷額は317億円(同90.0%)となり、5ヶ月連続の同減少となった。

- ・標準変圧器(2,000kVA以下)では、4ヶ月連続の同減少となった。
- ・プログラマブルコントローラでは、半導体及びFPD(液晶、有機EL)製造装置向けの減速により、14ヶ月連続の同減少となった。

2018年度 第IV四半期(1~3月)の出荷実績

2018年度 第IV四半期(1~3月)の出荷額合計は2,086億円(前年同期比88.2%)となり、3四半期連続の前年同期比減少となった。

- ・中国を中心としたアジア設備投資の活況が続いていたが、米中貿易摩擦の影響もあり停滞感が表れ、輸出を中心に低調な動きが継続した。

2018年度の出荷実績

2018年度の出荷額合計は8,747億円(前年比94.8%)となり、3年ぶりの前年比減少となった。

- ・中国を中心としたアジア設備投資の活況が続いていたが、米中貿易摩擦の影響もあり停滞感が表れ、輸出を中心に低調な動きが継続した。

◆回転・駆動機器: 出荷額合計は3,335億円(同90.4%)となり、3年ぶりの同減少となった。

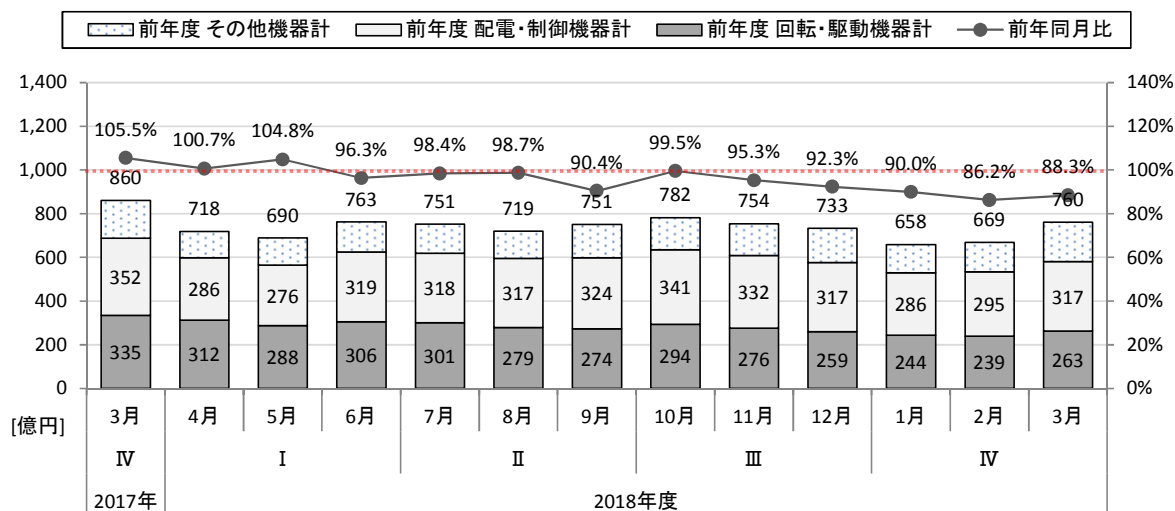
- ・三相誘導電動機(75kW以下)では、3年連続の同増加となった。
- ・サーボモータ(アンプを含む)では、半導体及びFPD(液晶、有機EL)製造装置向けの減速により、3年ぶりの同減少となった。

◆配電・制御機器: 出荷額合計は3,728億円(同94.6%)となり、前年の増加から転じ同減少となった。

- ・標準変圧器(2,000kVA以下)では、電力向け、電力以外の製造業・非製造業向けの減少が続き、4年連続の同減少となった。
- ・プログラマブルコントローラでは、半導体及びFPD(液晶、有機EL)製造装置向けの減速により、6年ぶりの同減少となった。

月別推移

産業用汎用電気機器の出荷実績



産業用汎用電気機器出荷実績月別推移

単位: 億円, %

	2018年 10月	11月	12月	1月	2月	3月	下期計
出荷合計	782	754	733	658	669	760	4,356
前年比	99.5%	95.3%	92.3%	90.0%	86.2%	88.3%	91.9%
回転・駆動機器計	294	276	259	244	239	263	1,575
前年比	92.8%	87.3%	83.4%	80.5%	70.7%	78.6%	82.1%
配電・制御機器計	341	332	317	286	295	317	1,888
前年比	100.7%	99.3%	95.2%	91.7%	95.0%	90.0%	95.3%
其他機器計	146	146	157	128	135	180	892
前年比	113.0%	103.6%	104.4%	110.0%	105.8%	104.0%	106.5%

(注)各数値は単位未満を四捨五入しているため、合計値が一致しないことがある。

産業用汎用電気機器出荷統計の凡例

■対象(産業用汎用電気機器)

標準仕様で生産する量産品である産業用汎用電気機器を調査対象としております。

流通は代理店経由が多く、需要先は民需製造業の生産設備を中心に多岐にわたります。

産業用汎用電気機器は、回転・駆動機器、配電・制御機器に区分され、製品ごとの出荷実績額を把握することができます。

■公表の内容

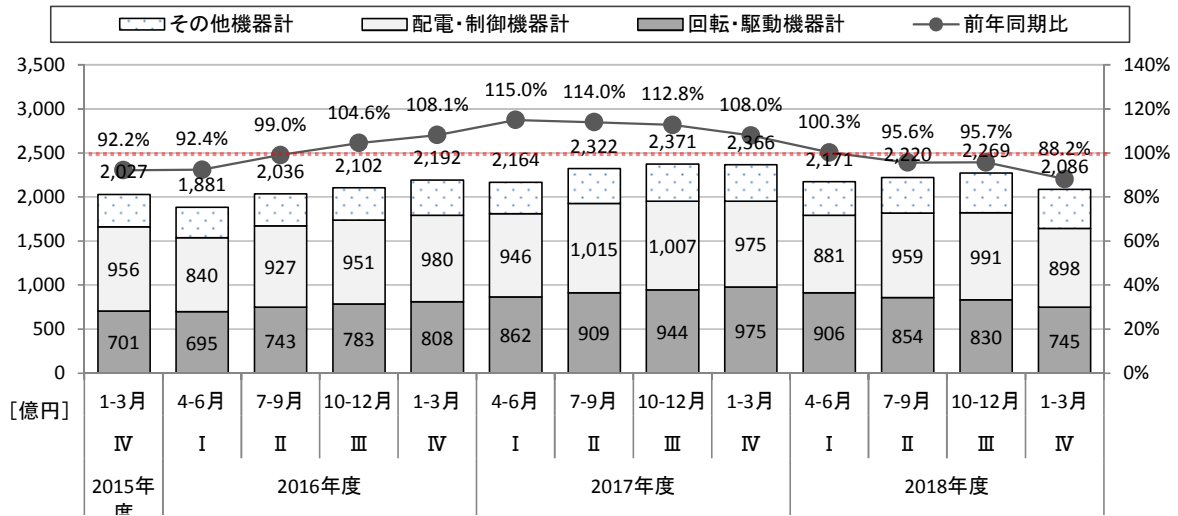
単月の産業用汎用電気機器全体の出荷実績額、主要製品の輸出を把握することで、国内外の市場動向をより早く掴むことが出来ます。また、産業用汎用電気機器の出荷実績では直近の国内外の景況の判断材料として活用できます。

■公表の種類

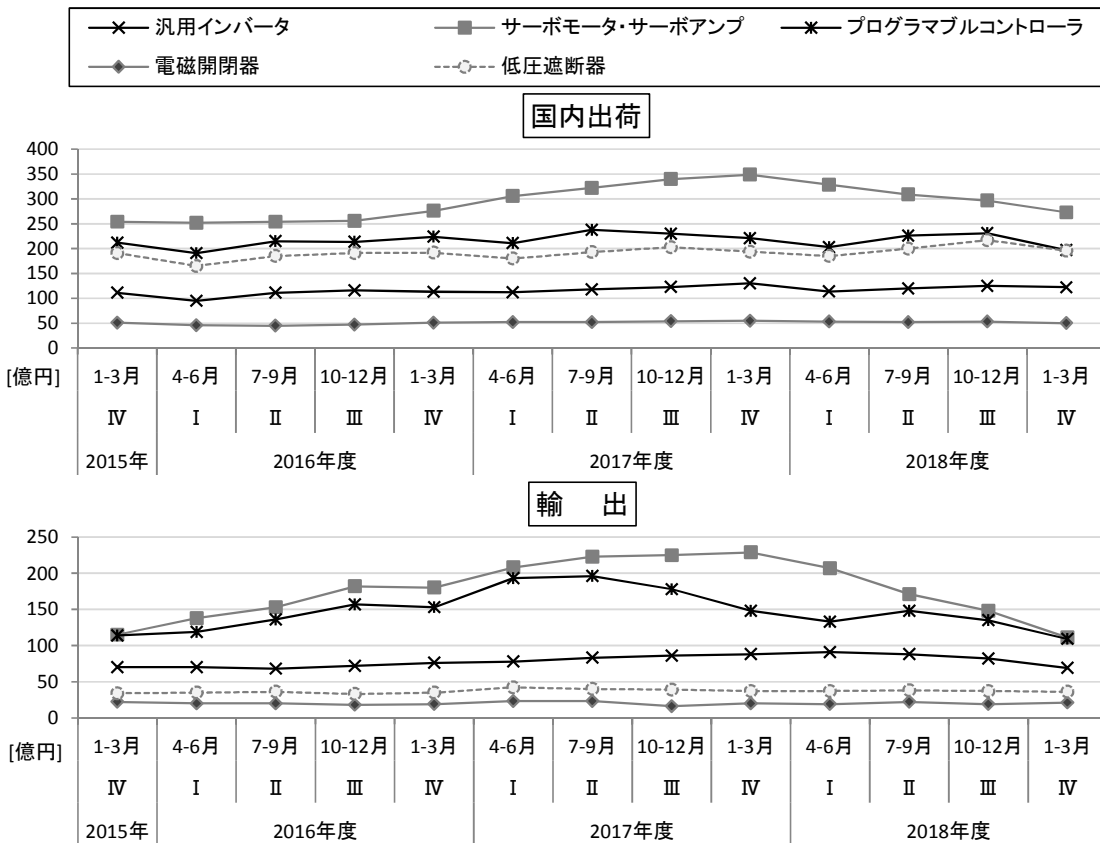
JEMA 会員独自で実施している自主統計を月次で公表致します。

四半期別推移

産業用汎用電気機器の出荷実績

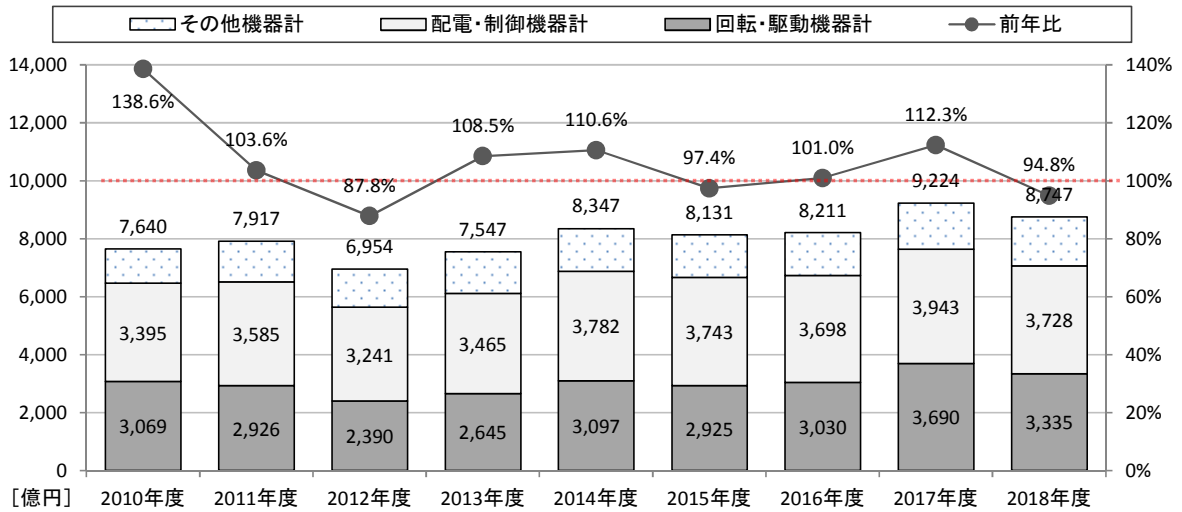


主要機器の出荷実績



年度別推移

産業用汎用電気機器の出荷実績



本資料に関する弊社問い合わせ先

TEL:03-3556-5885

重電部 調査統計課