

News Release

2018年10月25日
一般社団法人 日本電機工業会 (JEMA)

産業用汎用電気機器の出荷実績 2018年9月度 及び 第Ⅱ四半期(7~9月) 及び 上期(4~9月)

JEMAでは、わが国の重電産業に関する基礎資料のうち、重電機器における産業用汎用電気機器の市場動向等をより早くお伝えし、重電産業の景況を把握して頂くために、JEMA会員独自で実施している重電機器の自主統計を一般に公表しております。

ここに、産業用汎用電気機器の輸出を含む、「9月度」「第Ⅱ四半期」「上期」の出荷実績を公表致します。

9月度の出荷実績

産業用汎用電気機器の9月度出荷実績は751億円(前年同月比90.4%)となり、4ヶ月連続の前年同月比減少となった。

(※以下、前年同月比は「同」と略記)

- ・中国を中心としたアジア設備投資の活況が続いていたが、米中貿易摩擦の影響もあり停滞感が表れ始め、輸出を中心にやや低調な動きとなった。活況の中心は、半導体及びFPD(液晶、有機EL)の製造装置向けであり、このところFPD製造装置向けが減速していたものの半導体製造装置向けは好調であったが、半導体製造装置向けについても減速が表れた。

【回転・駆動機器】

9月度の出荷額は274億円(同85.0%)となり、2ヶ月連続の同減少となった。

- ・三相誘導電動機(75kW以下)では、2ヶ月連続の同減少となった。
- ・汎用インバータでは、20ヶ月ぶりの同減少となった。
- ・サーボモータ(アンプを含む)では、4ヶ月連続の同減少となった。FPD(液晶、有機EL)製造装置向けに加え、半導体製造装置向けに減速が表れた。

【配電・制御機器】

9月度の出荷額は324億円(同90.2%)となり、前月の増加から転じて同減少となった。

- ・標準変圧器(2,000kVA以下)では、5ヶ月ぶりの同減少となった。
- ・プログラマブルコントローラでは、8ヶ月連続の同減少となった。FPD(液晶、有機EL)製造装置向けに加え、半導体製造装置向けに減速が表れた。

2018年度 第Ⅱ四半期(7~9月)の出荷実績

2018年度 第Ⅱ四半期(7~9月)の出荷額合計は2,220億円(前年同期比95.6%)となり、8四半期ぶりの前年同期比減少となった。

- ・中国を中心としたアジア設備投資の活況が続いていたが、第Ⅱ四半期より、米中貿易摩擦の影響もあり停滞感が表れ始め、輸出を中心にやや低調な動きとなり、前年同期比減少となった。

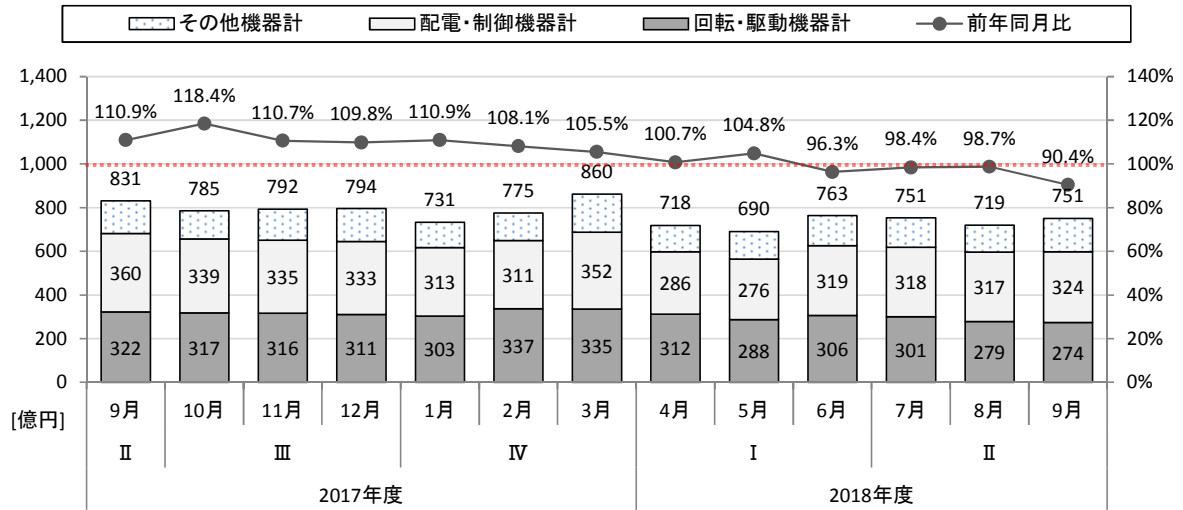
2018年度 上期(4~9月)の出荷実績

2018年度 上期(4~9月)の出荷額合計は4,392億円(前年同期比97.9%)となり、4半期ぶりの前年同期比減少となった。

- ・中国を中心としたアジア設備投資の活況が続いていたが、上期の後半より、米中貿易摩擦の影響もあり停滞感が表れ始め、輸出を中心にやや低調な動きとなり、前年同期比減少となった。

月別推移

産業用汎用電気機器の出荷実績



産業用汎用電気機器出荷実績月別推移

単位: 億円, %

	2018年 4月	5月	6月	7月	8月	9月	上期計
出荷合計	718	690	763	751	719	751	4,392
前年比	100.7%	104.8%	96.3%	98.4%	98.7%	90.4%	97.9%
回転・駆動機器計	312	288	306	301	279	274	1,760
前年比	109.5%	111.4%	95.9%	100.3%	97.3%	85.0%	99.3%
配電・制御機器計	286	276	319	318	317	324	1,840
前年比	91.0%	96.1%	92.6%	93.6%	100.1%	90.2%	93.8%
その他機器計	120	126	138	133	123	152	792
前年比	105.1%	111.4%	107.1%	106.8%	98.4%	102.6%	105.1%

(注)各数値は単位未満を四捨五入しているため、合計値が一致しないことがある。

産業用汎用電気機器出荷統計の凡例

■対象(産業用汎用電気機器)

標準仕様で生産する量産品である産業用汎用電気機器を調査対象としております。

流通は代理店経由が多く、需要先は民需製造業の生産設備を中心に多岐にわたります。

産業用汎用電気機器は、回転・駆動機器、配電・制御機器に区分され、製品ごとの出荷実績額を把握することができます。

■公表の内容

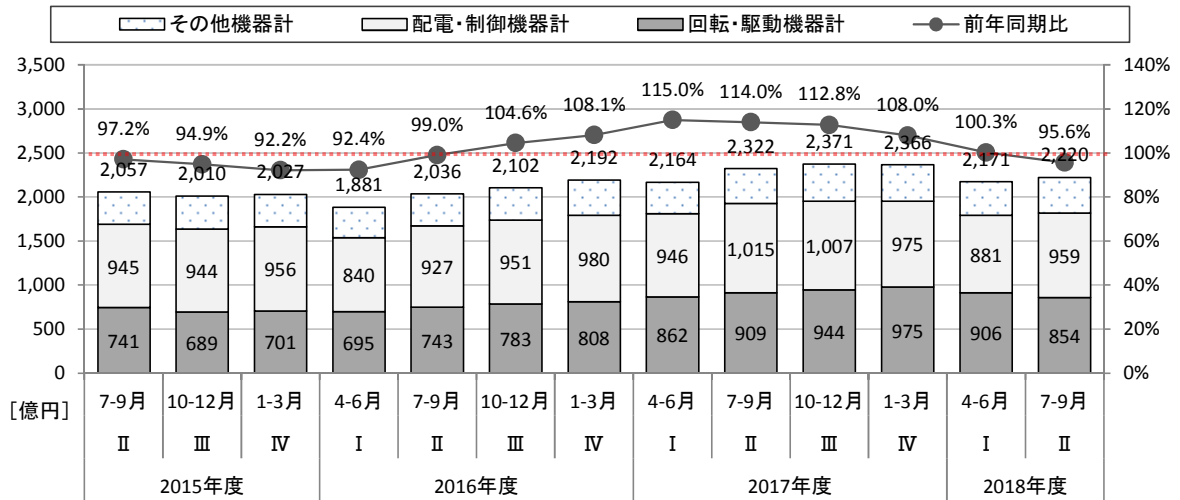
単月の産業用汎用電気機器全体の出荷実績額、主要製品の輸出を把握することで、国内外の市場動向をより早く掴むことが出来ます。また、産業用汎用電気機器の出荷実績では直近の国内外の景況の判断材料として活用できます。

■公表の種類

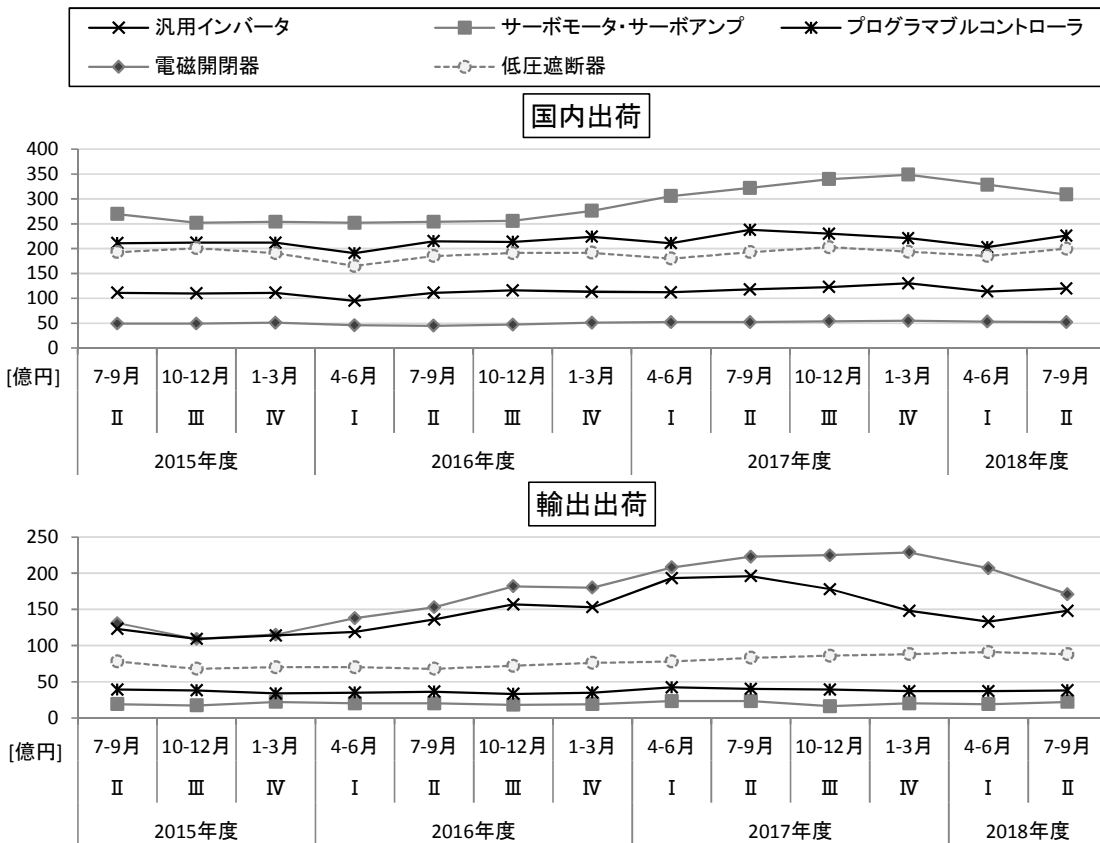
JEMA 会員独自で実施している自主統計を月次で公表致します。

四半期別推移

産業用汎用電気機器の出荷実績



主要機器の出荷実績



本資料に関する弊会問い合わせ先

TEL: 03-3556-5885

重電部 調査統計課