

## News Release

2017年4月27日  
一般社団法人 日本電機工業会 (JEMA)

### 産業用汎用電気機器の出荷実績 2017年3月度及び第IV四半期(1~3月)、2016年度

JEMAでは、わが国の重電産業に関する基礎資料のうち、重電機器における産業用汎用電気機器の市場動向等をより早くお伝えし、重電産業の景況を把握して頂くために、JEMA 会員独自で実施している重電機器の自主統計を一般に公表しております。  
ここに、産業用汎用電気機器の「3 月度」及び「第IV四半期(1-3 月)」、「2016 年度」の出荷実績を公表致します。

#### 3 月度の出荷実績

産業用汎用電気機器の3 月度出荷実績は 814 億円(前年同月比 108.9%)となり、5 ヶ月連続の前年同月比増加となった。

( \* 以下、前年同月比は「同」と略記)

・中国を中心としたアジアの設備投資回復による輸出や、国内設備投資持ち直しの動きを受けて、同増加となった。

#### 【回転・駆動機器】

3 月度の出荷額は 297 億円(同 122.3%)となり、8 カ月連続の同増加となった。

・三相誘導電動機(75kW 以下)では、5ヶ月連続の同増加となった。

・汎用インバータでは、国内向け、輸出とも同増加となった。

・サーボモータ(アンプを含む)では、国内向け、輸出とも同増加で、全体で8ヶ月連続の同増加となった。特に輸出が好調で二桁の同増加を継続した。

#### 【配電・制御機器】

3 月度の出荷額は 359 億円(同 100.9%)と、5 ヶ月連続の同増加となった。

・標準変圧器(2000kVA 以下)では、電力向け、一般向けとも同減少で、6 ヶ月連続の同減少となった。

・プログラマブルコントローラでは、国内向け、輸出とも同増加で、全体で 8 カ月連続の同増加となった。特に輸出が好調で二桁の同増加を継続した。

#### 2016 年度 第IV四半期(1~3 月)産業用汎用電気機器出荷実績

2016 年度 第IV四半期(1-3 月)の出荷額合計は 2,190 億円(前年同期比 108.0%)となり、2 四半期連続の同増加となった。

・中国を中心としたアジアの設備投資回復による輸出や、国内設備投資持ち直しの動きを受けて、同増加となった。

#### 2016 年度 産業用汎用電気機器出荷実績

2016 年度 出荷額合計は 8,210 億円(前年同期比 101.0%)と同増加となった。

昨年 8 月より、中国を中心としたアジアの設備投資回復による輸出や、国内設備投資持ち直しの動きを受けて増加基調となり、2014 年度からの高水準を維持した。

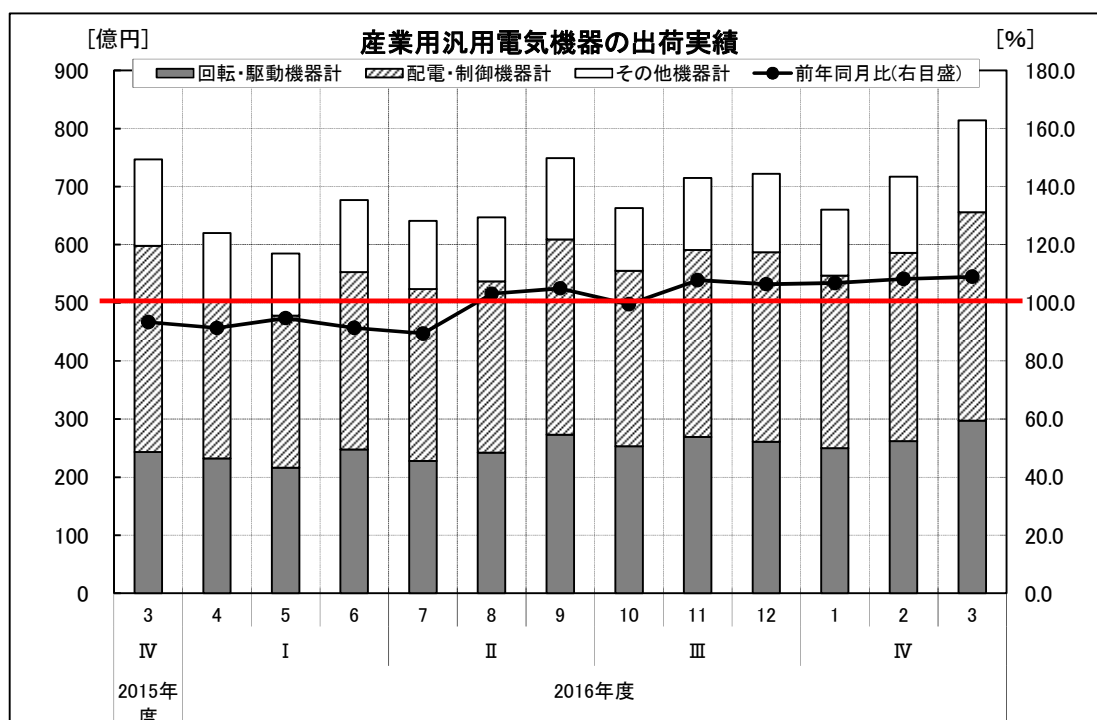
・三相誘導電動機(75kW 以下)は 618 億円(同 101.4%)と同増加となった。

・サーボモータ(アンプ含む)は 1,692 億円(同 106.5%)と、昨年夏頃より半導体製造装置やロボット向けの需要が輸出を中心に回復し、全体として同増加となった。

・標準変圧器(2000kVA 以下)は 872 億円(同 89.4%)と同減少となった。電力向け、及び一般向けうち太陽光発電設備関連需要の減少の影響により、減少基調が継続した。

・プログラマブルコントローラは 1,409 億円(同 108.1%)と、昨年夏頃より輸出を中心に回復し、全体として同増加となった。

## 【月別推移】



### 産業用汎用電気機器出荷実績月別推移

単位: 金額[億円]、前年比[%]

	2016年度 上期	2016/ 10	11	12	2017/ 1	2	3	2016年度 下期	2016年度 合計
出荷合計	3,918	663	716	723	659	717	814	4,292	8,210
前年比	95.7	99.5	107.8	106.4	106.8	108.9	108.9	106.3	101.0
回転・駆動機器計	1,438	253	269	261	250	262	297	1,591	3,030
前年比	93.7	108.8	117.9	114.3	111.9	122.3	122.3	114.5	103.6
配電・制御機器計	1,767	302	322	326	297	324	359	1,931	3,698
前年比	95.9	96.3	102.6	103.1	101.9	100.9	100.9	101.6	98.8
その他機器計	712	108	124	135	113	131	158	770	1,482
前年比	99.5	89.6	102.2	100.7	109.8	106.4	106.4	103.1	101.3

(注)各数値は単位未満を四捨五入している、その合計値は一致しないことがある。

#### 産業用汎用電気機器出荷統計の凡例

##### ■対象(産業用汎用電気機器)

標準仕様で生産する量産品である産業用汎用電気機器を調査対象としております。

流通は代理店経由が多く、需要先は民需製造業の生産設備を中心に多岐にわたります。

産業用汎用電気機器は、回転・駆動機器、配電・制御機器に区分され、製品ごとの出荷実績額を把握することができます。

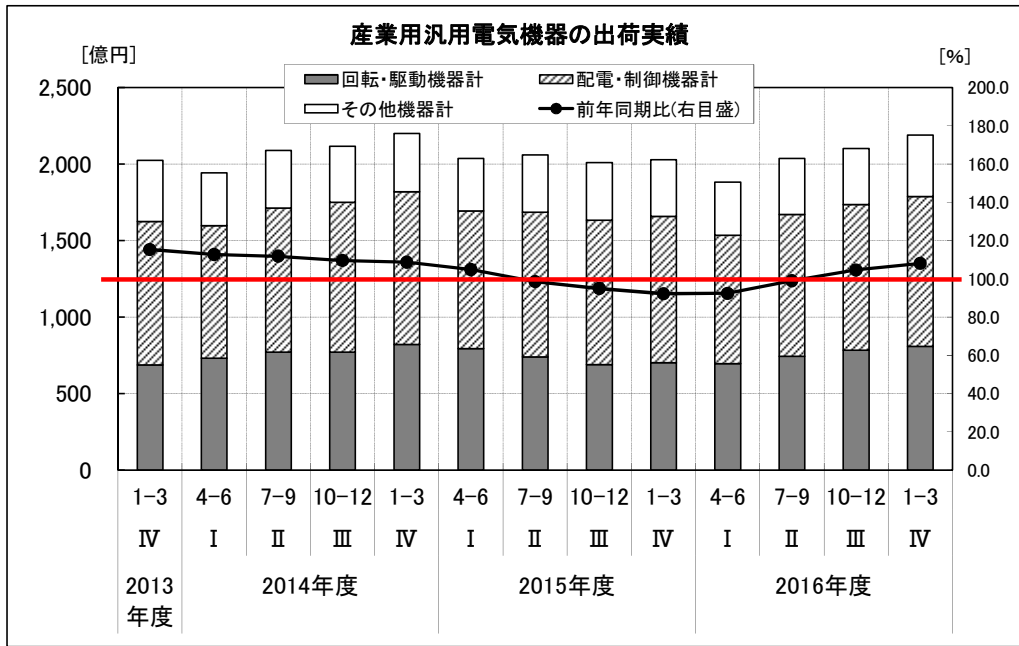
##### ■公表の内容

単月の産業用汎用電気機器全体の出荷実績額、主要製品の輸出を把握することで、国内外の市場動向をより早く掴むことが出来ます。また、産業用汎用電気機器の出荷実績では直近の国内外の景況の判断材料として活用できます。

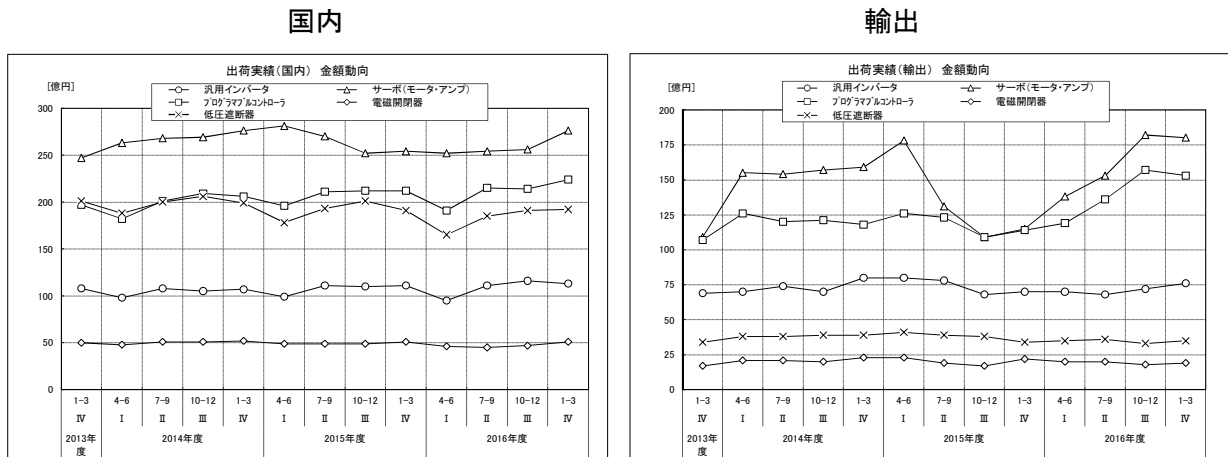
##### ■公表の種類

JEMA 会員独自で実施している自主統計を月次で公表致します。

## 【四半期別推移】



## ■主要機器の推移



## 【年度別推移】

