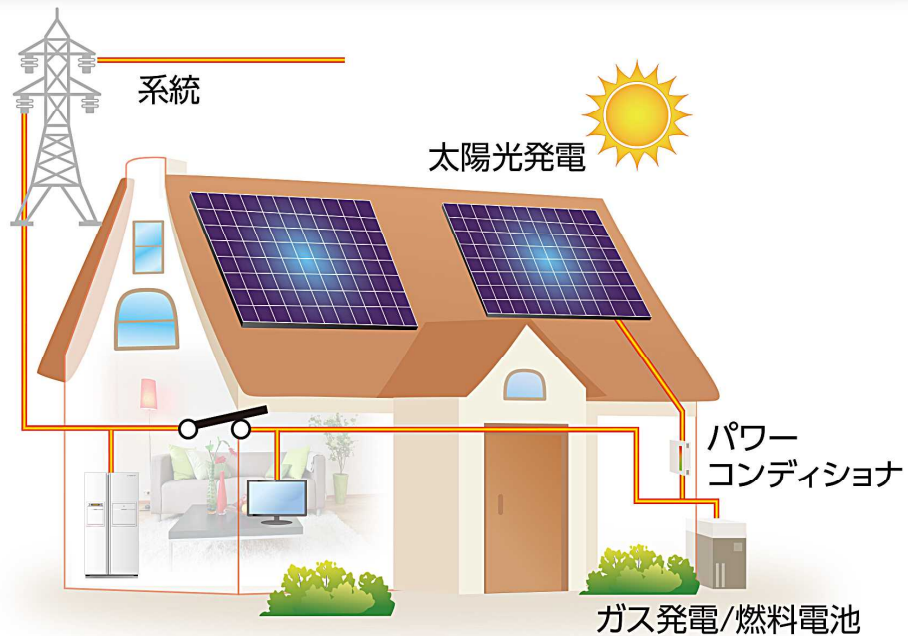


自立運転

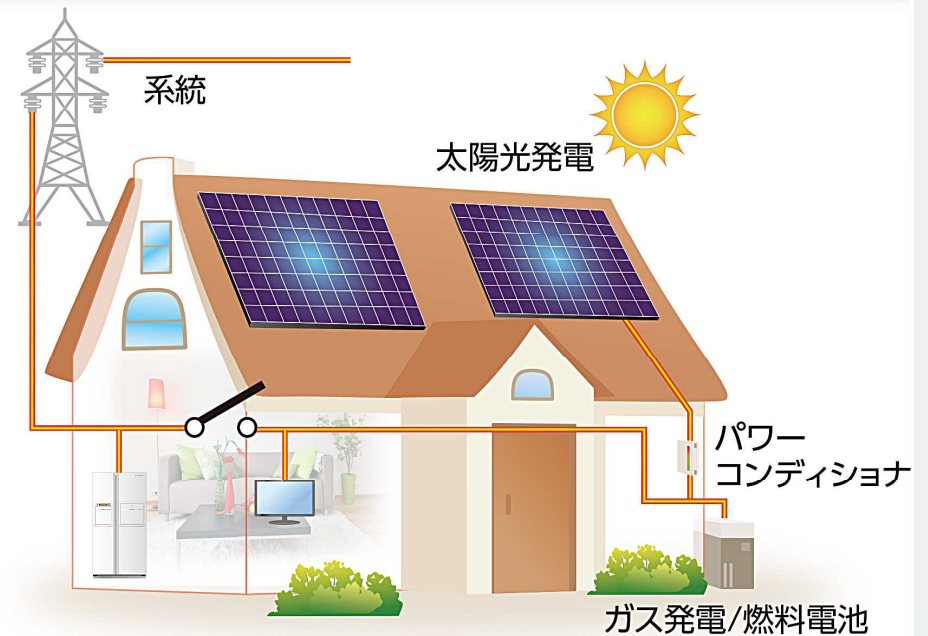
商用電力系統と系統連系している分散型電源において、分散型電源を系統から解列し、需要家負荷を分散型電源で直接運転している状態を言います。蓄電システムと組み合わされて使用されることもあり、停電時の非常電源に使用するなどの例があります。

関連用語

- 分散型電源
- 系統連系
- 並列と解列
- 単独運転
- 独立運転
- 蓄電システム



連系運転の例



自立運転の例