



小さなお子様は とくに**ご注意**ください!!

ドラム式洗濯乾燥機は誤った使い方をすると、
中に閉じ込められて**窒息**したり、**やけど**や**感電**、けがをするなど
危険な状態になるおそれがあります。

お子様に ドラム内を のぞかせない!

ドアが閉まると閉じ込められて
窒息したり、やけど、けがなどの
おそれがあります。

小さなお子様を 洗濯機に 近づかせない!

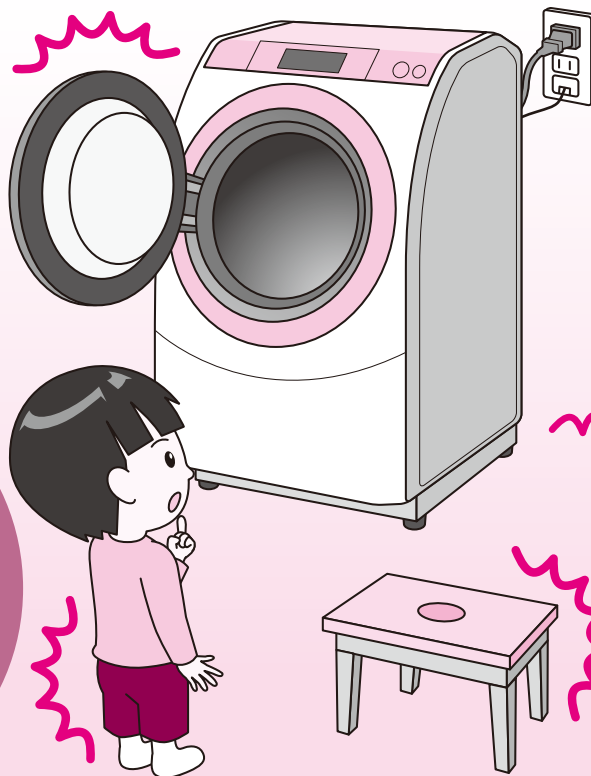
コンセントなどに触れて
感電したり、ドアに手を挟んで
けがをすることがあります。
(小学生などのお子様にも周りで
遊ばないよう説明ください)

チャイルドロック 機能の活用を!

各社にて操作方法が異なります
ので、取扱説明書を確認
いただくか、各メーカーへ
お問合せください。

使用後は ドアを閉めて!

近くに乗やすい台などを
置かないでください。



取扱説明書の記載内容を守るとともに、特に小さなお子様がおられるご家庭では、洗濯機を使用されて
いない時にもお子様が容易に開けられないように**チャイルドロック機能**の活用などをお願いします。

一般社団法人 日本電機工業会 洗濯機安全啓発活動 参画会社 お問い合わせ先

会社名	電話番号
LG Electronics Japan 株式会社	0120-813-023
シャープ 株式会社	0120-078-178
東芝ライフスタイル 株式会社	0120-1048-76
ハイアールアジア 株式会社	0120-880-292
パナソニック 株式会社	0120-871-353
三洋電機製は	0276-61-9826
日立アプライアンス 株式会社	0120-3121-11
ミーレ・ジャパン 株式会社	0120-310-647

※受付時間 9:00~17:00(土日・祝日は除く)

※お問い合わせの際に提示された個人情報、
当目的以外には使用致しません。



一般社団法人 日本電機工業会ホームページ
<http://www.jema-net.or.jp/>