

産業用汎用電気機器の出荷実績 2024年12月度 及び 第Ⅲ四半期(10~12月)

JEMAでは、わが国重電産業の景況を、産業用汎用電気機器の市場動向を通して把握していただくことを目的に、JEMA会員独自で実施している重電機器自主統計を公表しています。

本ニュースリリースでは、「2024年12月度」及び「第Ⅲ四半期(10~12月)」における産業用汎用電気機器の出荷実績を公表します。

12月度の出荷実績

【概況】

産業用汎用電気機器の12月度出荷金額は606億円、前年同月比(以下前年比と略記)93.7%となり、18カ月連続のマイナスとなった。

サーボモータ(アンプ含む)、プログラマブルコントローラは、半導体製造装置、電子部品関連業界向けの需要減少によりマイナスとなった。

※内訳の電動機応用機器が非公表となり過去に遡って、合計金額を再算出しております。

【回転・駆動機器】

回転・駆動機器の出荷金額は250億円、前年比88.8%となり、18カ月連続のマイナスとなった。

- ・三相誘導電動機(75kW以下)は65億円、前年比121.9%となり、9カ月連続のプラスとなった。

- ・汎用インバータは50億円、前年比55.5%となり、10カ月連続のマイナスとなった。国内出荷は32億円、同57.2%となり、10カ月連続のマイナス、輸出は18億円、同52.7%となり、11カ月連続のマイナスとなった。

- ・サーボモータ(アンプを含む)は、135億円、前年比97.9%となり、18カ月連続のマイナスとなった。国内出荷は82億円、同85.2%となり、15カ月連続のマイナス、輸出は53億円、同127.3%となり、前月のマイナスから転じてプラスとなった。

【配電・制御機器】

配電・制御機器の出荷金額は326億円、前年比98.9%となり、3カ月ぶりのマイナスとなった。

- ・標準変圧器(2,000kVA以下)は103億円、前年比100.9%となり、17カ月連続のプラスとなった。

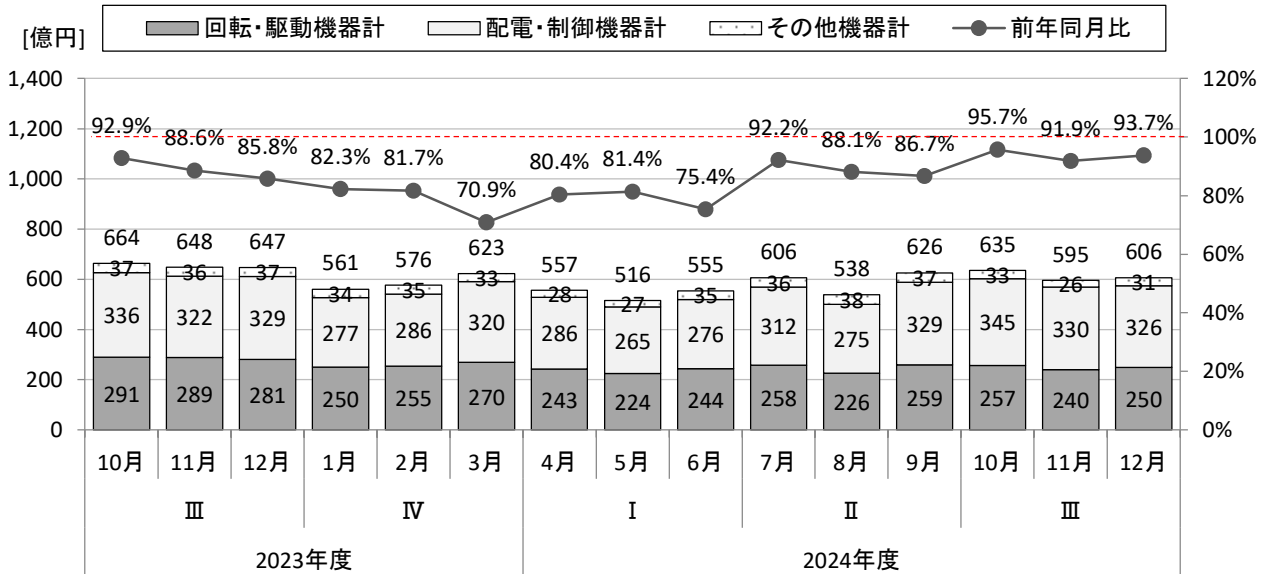
- ・プログラマブルコントローラは95億円、前年比87.8%となり、18カ月連続のマイナスとなった。国内出荷は51億円、同77.8%となり、16カ月連続のマイナス、輸出は44億円、同103.1%となり、19カ月ぶりのプラスとなった。

2024年度 第Ⅲ四半期(10~12月)の出荷実績

2024年度 第Ⅲ四半期(10~12月)の出荷額合計は1,834億円、前年同期比93.7%となり、6四半期連続のマイナスとなった。

月別推移

産業用汎用電気機器の出荷実績



産業用汎用電気機器出荷実績 月別推移

(単位:億円)

	2024年度							上期計
	4月	5月	6月	7月	8月	9月	10月	
出荷合計	557	516	555	606	538	626	3,398	
前年比	80.4%	81.4%	75.4%	92.2%	88.1%	86.7%	83.8%	
回転・駆動機器計	243	224	244	258	226	259	1,453	
前年比	77.2%	76.0%	72.6%	87.6%	84.3%	79.1%	79.2%	
配電・制御機器計	286	265	276	312	275	329	1,743	
前年比	83.9%	86.3%	76.8%	95.8%	88.3%	92.5%	87.1%	
その他機器計	28	27	35	36	38	37	201	
前年比	75.3%	83.8%	85.6%	96.7%	117.6%	97.3%	92.2%	
	10月	11月	12月	1月	2月	3月	下期計	
出荷合計	633	595	606				1,834	
前年比	95.3%	91.9%	93.7%				93.7%	
回転・駆動機器計	257	240	250				747	
前年比	88.6%	83.0%	88.8%				86.8%	
配電・制御機器計	343	330	326				998	
前年比	101.8%	102.3%	98.9%				101.0%	
その他機器計	33	26	31				89	
前年比	88.9%	70.2%	84.6%				81.3%	

※各数値は単位未満を四捨五入しているため、合計値が一致しないことがある。

産業用汎用電気機器出荷統計の凡例

■対象(産業用汎用電気機器)

標準仕様で生産する量産品である産業用汎用電気機器を調査対象としております。

流通は代理店経由が多く、需要先は民需製造業の生産設備を中心に多岐にわたります。

産業用汎用電気機器は、回転・駆動機器、配電・制御機器に区分され、製品ごとの出荷実績額を把握することができます。

■公表の内容

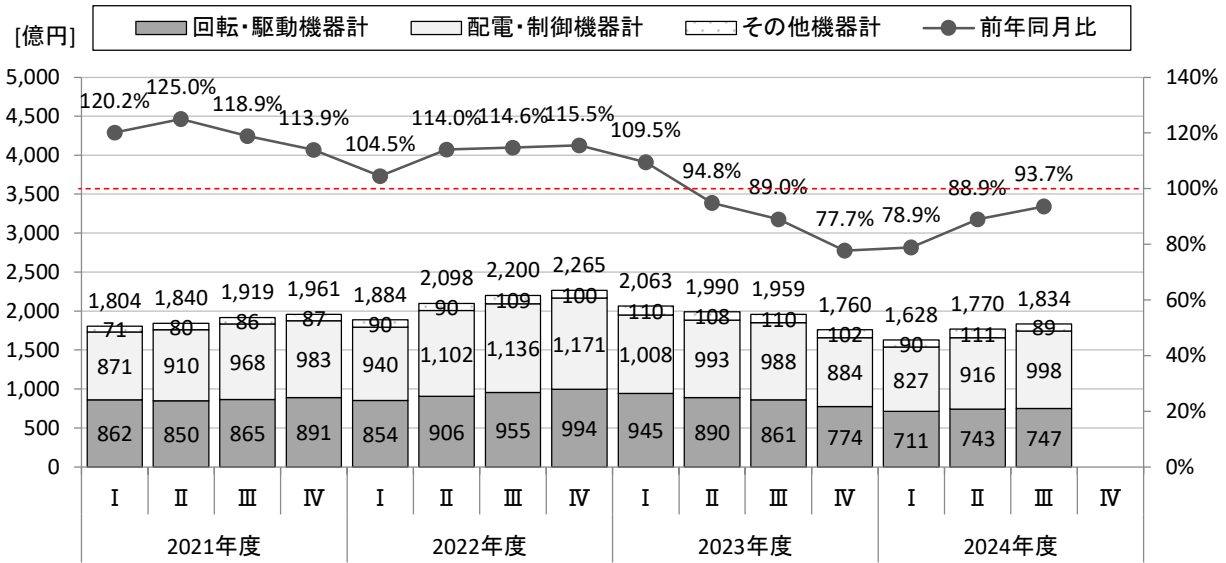
単月の産業用汎用電気機器全体の出荷実績額、主要製品の輸出を把握することで、国内外の市場動向をより早く掴むことが出来ます。また、産業用汎用電気機器の出荷実績では直近の国内外の景況の判断材料として活用できます。

■公表の種類

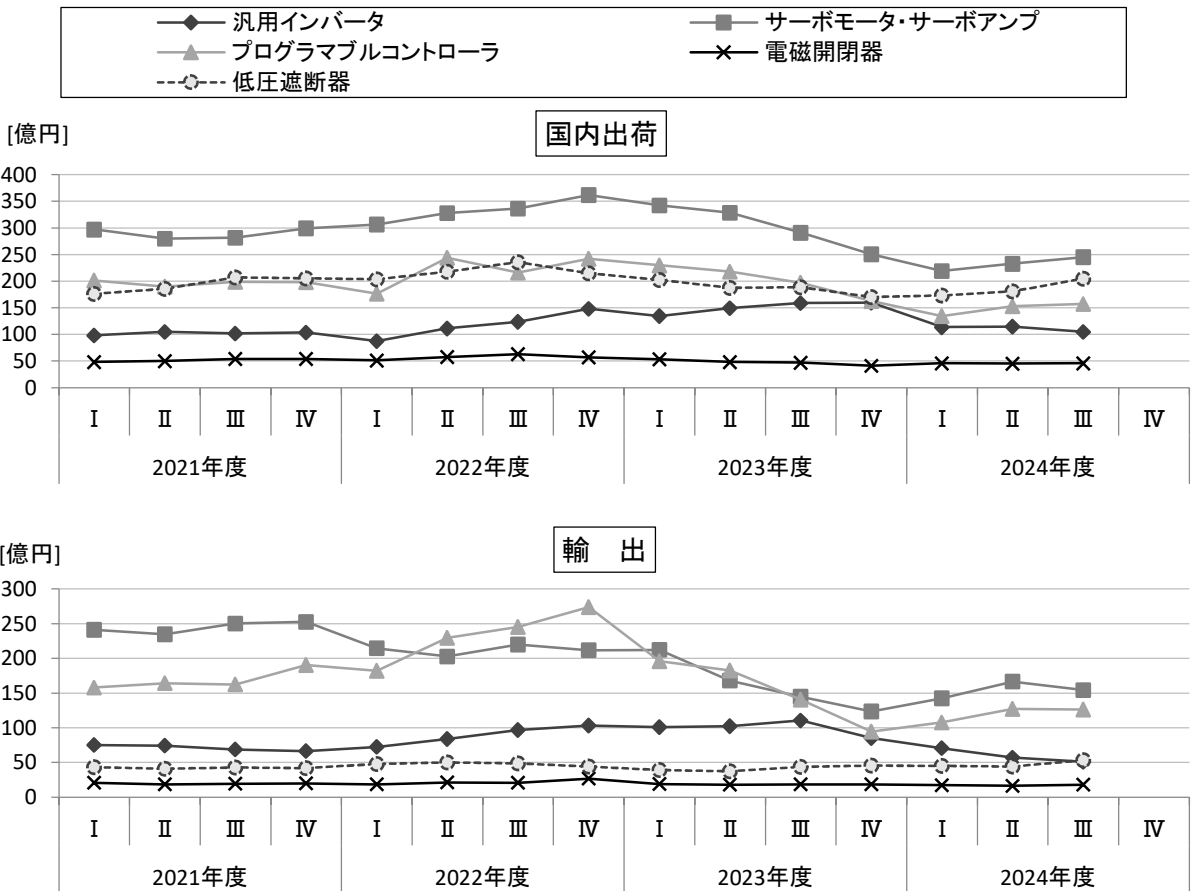
JEMA 会員独自で実施している自主統計を月次で公表致します。

四半期別推移

産業用汎用電気機器の出荷実績



主要機器の出荷実績



本資料に関する弊社問い合わせ先
 TEL: 03-3556-5884
 技術戦略推進部 重電・産業技術課