

**産業用汎用電気機器の出荷実績
2024年6月度 及び 第I四半期(4~6月)**

JEMAでは、わが国重電産業の景況を、産業用汎用電気機器の市場動向を通して把握していただくことを目的に、JEMA会員独自で実施している重電機器自主統計を公表しています。

本ニュースリリースでは、「2024年6月度」及び「第I四半期(4~6月)」における産業用汎用電気機器の出荷実績を公表します。

6月度の出荷実績**【概況】**

産業用汎用電気機器の6月度出荷金額は555億円、前年同月比(以下前年比と略記)75.4%となり、12カ月連続のマイナスとなった。

サーボモータ(アンプ含む)、プログラマブルコントローラは、半導体製造装置、電子部品関連業界向けの需要減少によりマイナスとなった。半導体を中心とした部品調達難の影響は、一部継続しているものの改善している。

※内訳の電動機応用機器が非公表となり過去に遡って、合計金額を再算出しております。

【回転・駆動機器】

回転・駆動機器の出荷金額は244億円、前年比72.6%となり、12カ月連続のマイナスとなった。

- ・三相誘導電動機(75kW以下)は58億円、前年比110.0%となり、3カ月連続のプラスとなった。
- ・汎用インバータは60億円、前年比67.8%となり、4カ月連続のマイナスとなった。国内出荷は38億円、同76.5%となり、4カ月連続のマイナス、輸出は22億円、同56.7%となり、5カ月連続のマイナスとなった。
- ・サーボモータ(アンプを含む)は、126億円、前年比64.7%となり、12カ月連続のマイナスとなった。国内出荷は73億円、同61.1%となり、9カ月連続のマイナス、輸出は53億円、同70.3%となり、12カ月連続のマイナスとなった。

【配電・制御機器】

配電・制御機器の出荷金額は276億円、前年比76.9%となり、12カ月連続のマイナスとなった。

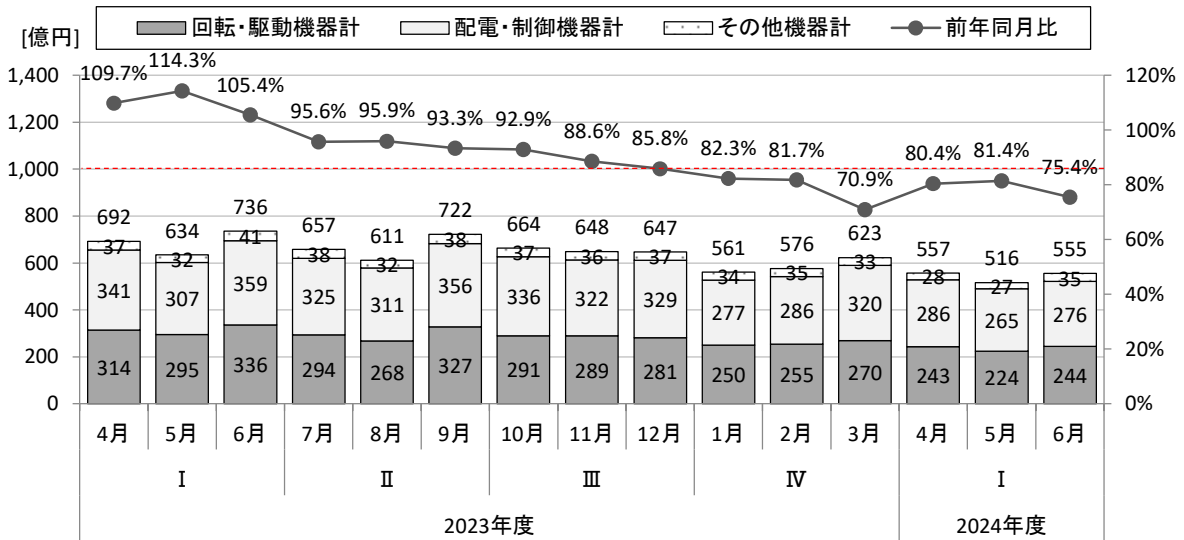
- ・標準変圧器(2,000kVA以下)は83億円、前年比107.0%となり、11カ月連続のプラスとなった。
- ・プログラマブルコントローラは78億円、前年比50.1%となり、12カ月連続のマイナスとなった。国内出荷は45億円、同57.3%となり、10カ月連続のマイナス、輸出は33億円、同42.9%となり、13カ月連続のマイナスとなった。

2024年度 第I四半期(4~6月)の出荷実績

2024年度 第I四半期(4~6月)の出荷額合計は1,628億円、前年同期比78.9%となり、4四半期連続のマイナスとなった。

月別推移

産業用汎用電気機器の出荷実績



産業用汎用電気機器出荷実績 月別推移

(単位: 億円)

		4月	5月	6月	7月	8月	9月	上期計
		出荷合計	557	516	555			
前年比		80.4%	81.4%	75.4%				78.9%
回転・駆動機器計	243	224	244				711	
前年比		77.2%	76.0%	72.6%				75.2%
配電・制御機器計	286	265	276				828	
前年比		83.9%	86.3%	76.9%				82.1%
その他機器計	28	27	35				90	
前年比		75.3%	83.8%	85.6%				81.6%
		10月	11月	12月	1月	2月	3月	下期計
出荷合計								
前年比								
回転・駆動機器計								
前年比								
配電・制御機器計								
前年比								
その他機器計								
前年比								

※各数値は単位未満を四捨五入しているため、合計値が一致しないことがある。

産業用汎用電気機器出荷統計の凡例

■対象(産業用汎用電気機器)

標準仕様で生産する量産品である産業用汎用電気機器を調査対象としております。

流通は代理店経由が多く、需要先は民需製造業の生産設備を中心に多岐にわたります。

産業用汎用電気機器は、回転・駆動機器、配電・制御機器に区分され、製品ごとの出荷実績額を把握することができます。

■公表の内容

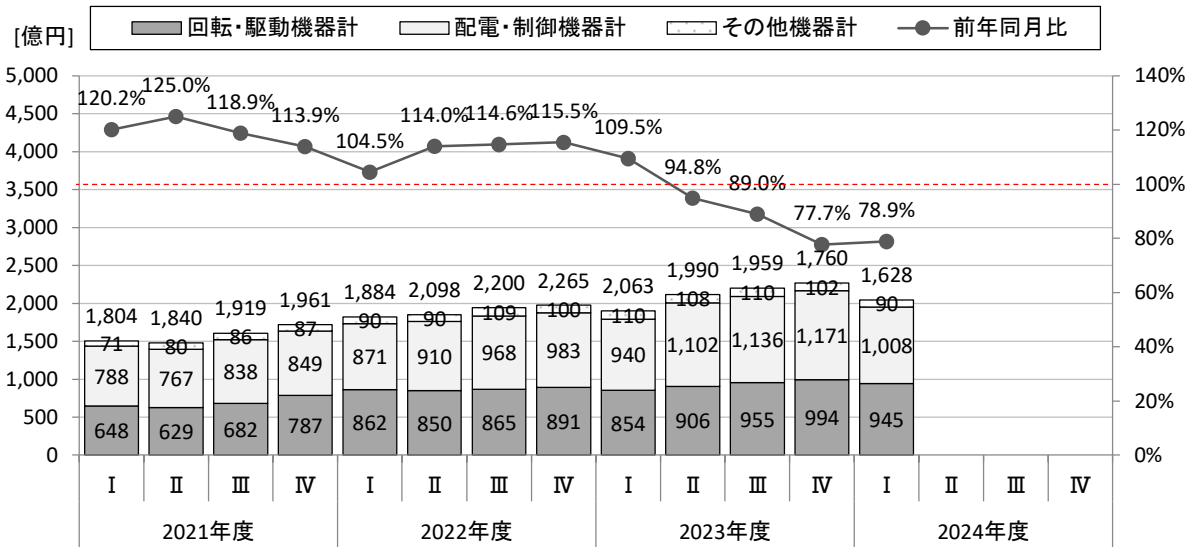
単月の産業用汎用電気機器全体の出荷実績額、主要製品の輸出を把握することで、国内外の市場動向をより早く掴むことが出来ます。また、産業用汎用電気機器の出荷実績では直近の国内外の景況の判断材料として活用できます。

■公表の種類

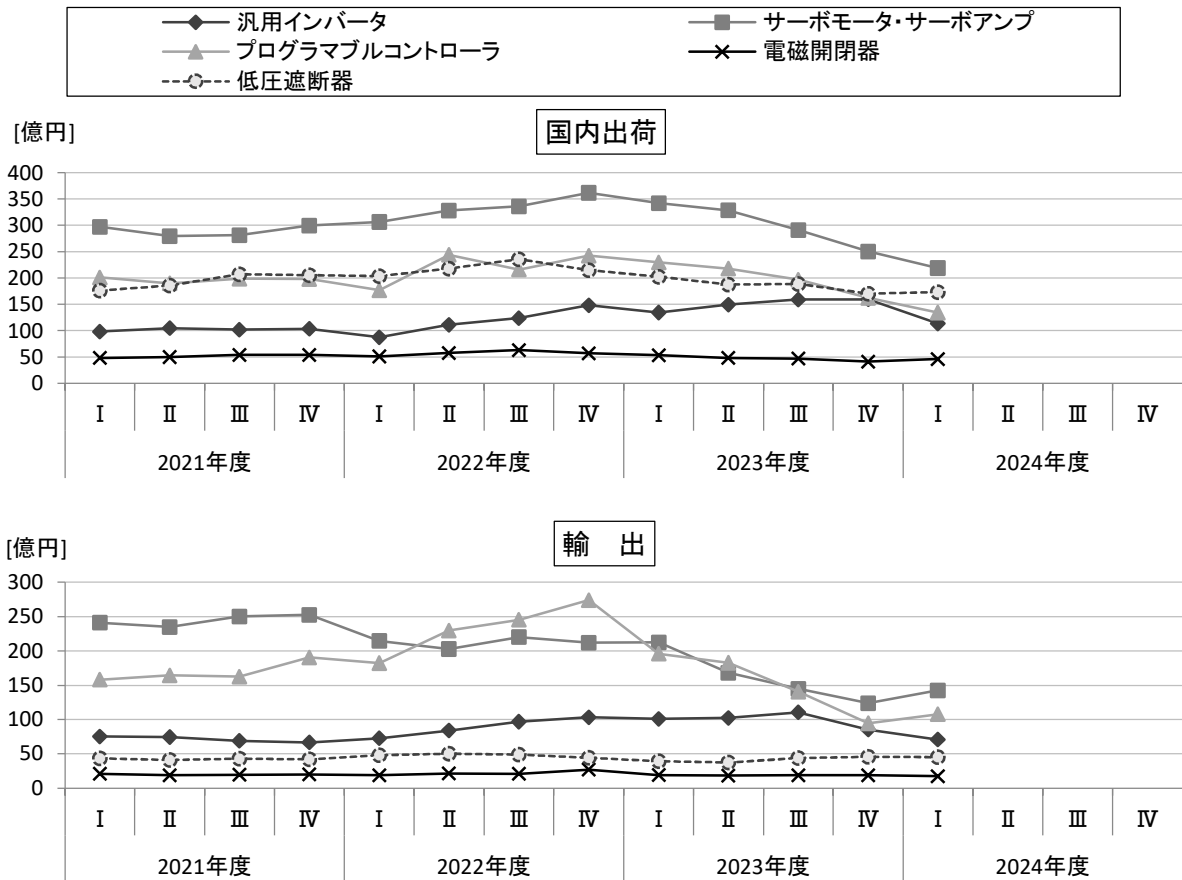
JEMA 会員独自で実施している自主統計を月次で公表致します。

四半期別推移

産業用汎用電気機器の出荷実績



主要機器の出荷実績



本資料に関する弊会問い合わせ先

TEL: 03-3556-5882

企画部 統計課