

News Release

2018年2月27日
 一般社団法人 日本電機工業会 (JEMA)

産業用汎用電気機器の出荷実績 2018年1月度

JEMAでは、わが国の重電産業に関する基礎資料のうち、重電機器における産業用汎用電気機器の市場動向等をより早くお伝えし、重電産業の景況を把握して頂くために、JEMA 会員独自で実施している重電機器の自主統計を一般に公表しております。

ここに、産業用汎用電気機器の輸出を含む、「1月度」の出荷実績を公表致します。

1 月度の出荷実績

産業用汎用電気機器の1月度出荷実績は731億円(前年同月比110.9%)となり、15ヶ月連続の前年同月比増加となった。

(※以下、前年同月比は「同」と略記)

・中国を中心としたアジアの設備投資が活況であり、輸出、国内出荷ともに好調な動きとなった。特に半導体及びFPD(液晶、有機EL)の製造装置向けが好調である。

【回転・駆動機器】

1月度の出荷額は303億円(同121.2%)となり、18ヶ月連続の同増加となった。

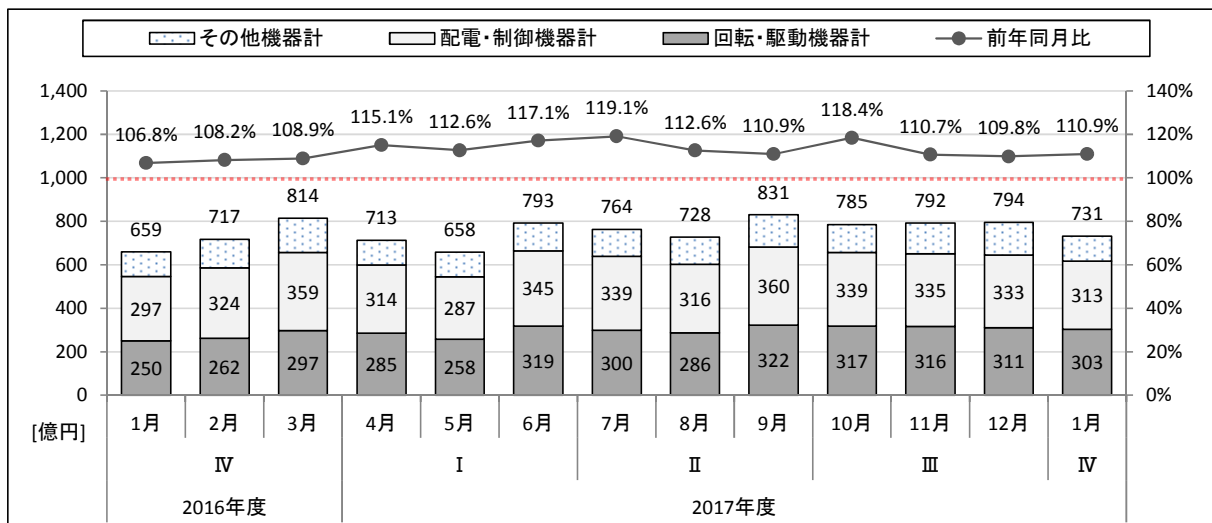
- ・三相誘導電動機(75kW以下)では、2017年下期より増加基調が継続しており、4ヶ月連続の同増加となった。
- ・汎用インバータでは、12ヶ月連続の同増加となった。
- ・サーボモータ(アンプを含む)では、半導体及びFPD(液晶、有機EL)の製造装置向けの好調により、18ヶ月連続の同増加となった。

【配電・制御機器】

1月度の出荷額は313億円(同105.2%)と、15ヶ月連続の同増加となった。

- ・標準変圧器(2,000kVA以下)では、電力向けの増加が継続し、2ヶ月連続の同増加となった。
- ・プログラマブルコントローラでは、半導体及びFPD(液晶、有機EL)の製造装置向けの好調により、18ヶ月連続の同増加となった。

産業用汎用電気機器の出荷実績



産業用汎用電気機器出荷実績月別推移

単位：億円，%

	2017年 10月	11月	12月	1月	2月	3月	下期計
出荷合計	785	792	794	731			3,102
前年比	118.4%	110.7%	109.8%	110.9%			72.3%
回転・駆動機器計	317	316	311	303			1,247
前年比	125.5%	117.7%	118.9%	121.2%			78.3%
配電・制御機器計	339	335	333	313			1,320
前年比	112.3%	103.9%	101.9%	105.2%			68.3%
その他機器計	129	141	151	116			537
前年比	119.3%	113.1%	111.2%	103.1%			69.7%

(注)各数値は単位未満を四捨五入しているため、合計値が一致しないことがある。

産業用汎用電気機器出荷統計の凡例

■対象(産業用汎用電気機器)

標準仕様で生産する量産品である産業用汎用電気機器を調査対象としております。

流通は代理店経由が多く、需要先は民需製造業の生産設備を中心に多岐にわたります。

産業用汎用電気機器は、回転・駆動機器、配電・制御機器に区分され、製品ごとの出荷実績額を把握することができます。

■公表の内容

単月の産業用汎用電気機器全体の出荷実績額、主要製品の輸出を把握することで、国内外の市場動向をより早く掴むことが出来ます。また、産業用汎用電気機器の出荷実績では直近の国内外の景況の判断材料として活用できます。

■公表の種類

JEMA 会員独自で実施している自主統計を月次で公表致します。

本資料に関する弊社問い合わせ先

TEL:03-3556-5885

重電部 調査統計課