

## News Release

2014年10月28日  
一般社団法人 日本電機工業会 (JEMA)

### 産業用汎用電気機器の出荷実績 2014年9月度及び第Ⅱ四半期(7~9月)、上期

JEMAでは、わが国の重電産業に関する基礎資料のうち、重電機器における産業用汎用電気機器の市場動向等をより早くお伝えし、重電産業の景況を把握して頂くために、JEMA 会員独自で実施している重電機器の自主統計を一般に公表しております。

ここに、産業用汎用電気機器の「9 月度及び第Ⅱ四半期(7-9 月)、上期」の出荷実績を公表致します。

#### 9 月度の出荷実績の概況

産業用汎用電気機器の 9 月度出荷実績は 752 億円(前年同月比 115.1%)と、15 ヶ月連続で前年同月を上回った。( \* 以下、前年同月比は「同」と略記)

・産業用汎用電気機器は 6 月から前年同月比が 4 ヶ月連続で 2 桁増加となっている。国内は設備投資の増加を背景に好調で、輸出も堅調に推移していることから全体として好調である。

#### 【回転・駆動機器】

9 月度の出荷額は 279 億円(同 122.4%)となった。

・三相誘導電動機(75kW 以下)は国内設備投資の増加に加え、来年度(2015 年 4 月)からトップランナーモータへ切替が予定されていることから、9 月は駆込み需要による増加もみられる。

・サーボモータ(アンプを含む)は国内、輸出ともに好調で 12 ヶ月連続の増加となっている。

#### 【配電・制御機器】

9 月度の出荷額は 333 億円(同 113.1%)となった。

・標準変圧器(2000kVA 以下)は 6 月以降 4 ヶ月連続の増加となっている。

・プログラマブルコントローラは国内、輸出ともに好調で 12 ヶ月連続の増加となっている。

#### 第Ⅱ四半期(7~9 月)の出荷実績の概況

2014 年度 第Ⅱ四半期(7-9 月)の出荷額合計は 2,088 億円(前年同期比 111.8%)と、6 四半期連続で前年同期を上回った。

・国内は設備投資の増加を背景に好調に推移している。輸出は堅調であるものの、前年同期比の伸び率をみるとやや鈍化している。

#### 上期の出荷実績の概況

2014 年度 上期(4-9 月)の出荷額合計は 4,030 億円(前年同期比 112.2%)と、国内、輸出ともに好調に推移した。なお、前年同期比で 2 桁の伸びとなった機器は三相誘導電動機(75kW 以下)、サーボモータ(アンプを含む)、標準変圧器(2000kVA 以下)、プログラマブルコントローラであった。

#### 産業用汎用電気機器出荷統計の凡例

##### ■対象(産業用汎用電気機器)

標準仕様で生産する量産品である産業用汎用電気機器を調査対象としております。

流通は代理店経由が多く、需要先は民需製造業の生産設備を中心に多岐にわたります。

産業用汎用電気機器は、回転・駆動機器、配電・制御機器に区分され、製品ごとの出荷実績額を把握することができます。

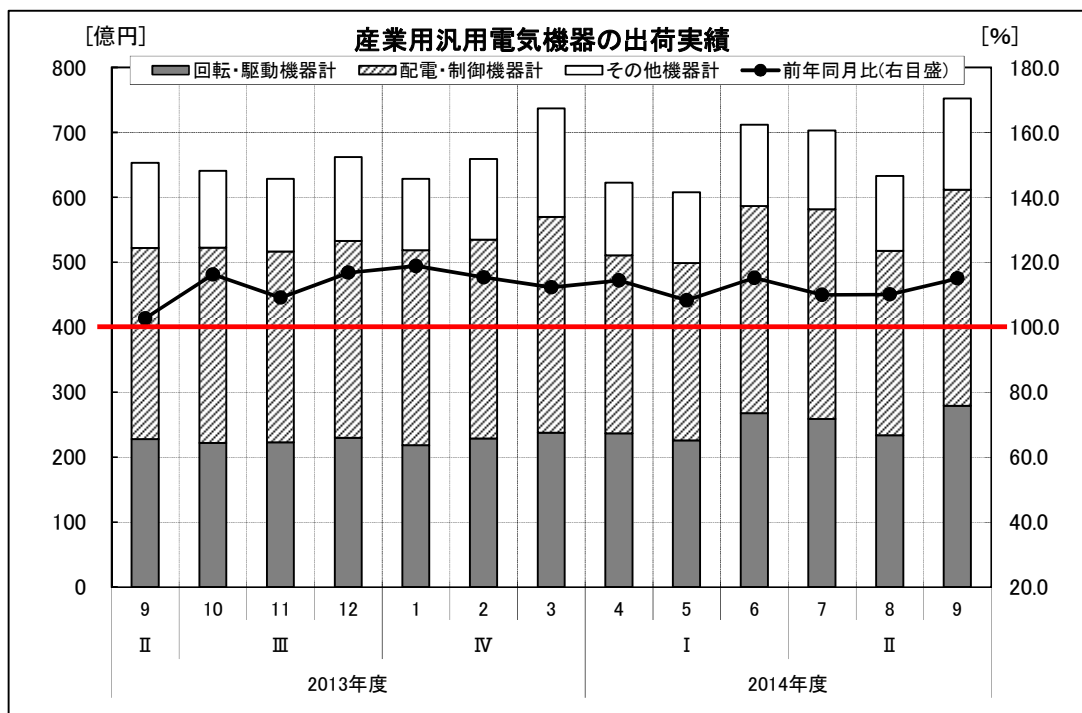
##### ■公表の内容

単月の産業用汎用電気機器全体の出荷実績額、主要製品の輸出を把握することで、国内外の市場動向をより早く掴むことが出来ます。また、産業用汎用電気機器の出荷実績では直近の国内外の景況の判断材料として活用できます。

##### ■公表の種類

JEMA 会員独自で実施している自主統計を月次で公表致します。

## 【月別推移】



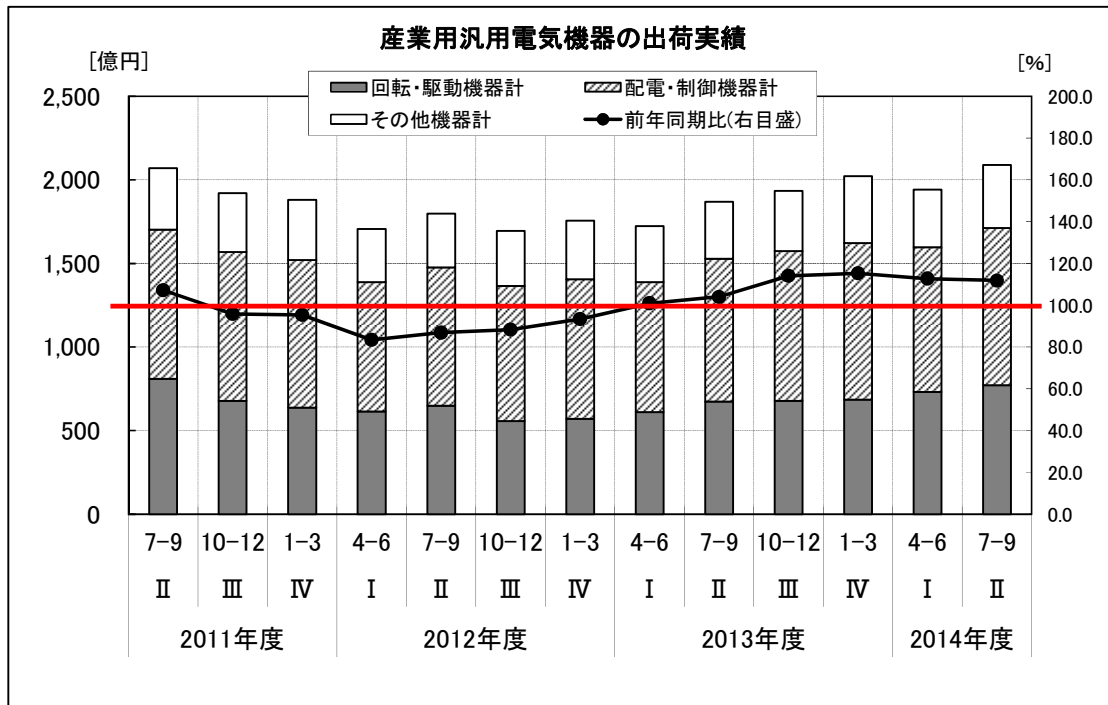
## 産業用汎用電気機器出荷実績月別推移

単位: 金額[億円]、前年比[%]

	2014/4	5	6	7	8	9	2014年度上期
出荷合計	623	608	712	703	633	752	4,030
前年比	114.4	108.3	115.2	110.0	110.1	115.1	112.2
回転・駆動機器計	237	226	268	259	234	279	1,503
前年比	122.4	117.0	119.4	110.7	111.0	122.4	117.1
配電・制御機器計	274	273	319	323	284	333	1,806
前年比	113.1	105.6	116.0	109.1	108.0	113.1	110.8
その他機器計	112	109	125	121	115	140	721
前年比	103.0	99.2	105.5	110.7	113.9	106.8	106.4

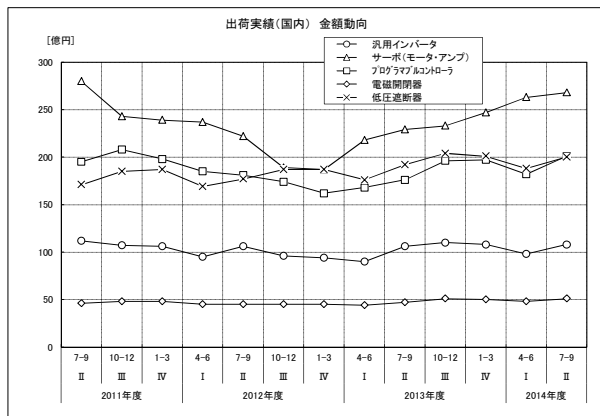
(注)各数値は単位未満を四捨五入している、その合計値は一致しないことがある。

## 【四半期別推移】



## ■主要機器の推移

### 国内



### 輸出

