

News Release

2014年7月29日
一般社団法人 日本電機工業会 (JEMA)

産業用汎用電気機器の出荷実績 2014年6月度及び第 I 四半期(4~6月)

JEMAでは、わが国の重電産業に関する基礎資料のうち、重電機器における産業用汎用電気機器の市場動向等をより早くお伝えし、重電産業の景況を把握して頂くために、JEMA 会員独自で実施している重電機器の自主統計を一般に公表しております。

ここに、産業用汎用電気機器の「6 月度」及び「第 I 四半期(4-6 月)」の出荷実績を公表致します。

6 月度の出荷実績

産業用汎用電気機器の 6 月度出荷実績は 712 億円(前年同月比 115.2%)と、国内、輸出ともに好調に推移し、12 ヶ月連続で前年同月を上回った。(* 以下、前年同月比は「同」と略記)

・国内は設備投資意欲の継続により好調に推移している。輸出も半導体製造装置向けを中心に好調である。

【回転・駆動機器】

6 月度の出荷額は 268 億円(同 119.4%)となった。

・サーボモータ(アンプを含む)は、半導体・液晶製造装置向けなどの好調により国内、輸出ともに前年同月を大きく上回った。

【配電・制御機器】

6 月度の出荷額は 319 億円(同 116.0%)となった。

・標準変圧器(2000kVA 以下)は3ヵ月ぶりに前年同月を上回り、設備投資の回復による後押しがみられる。

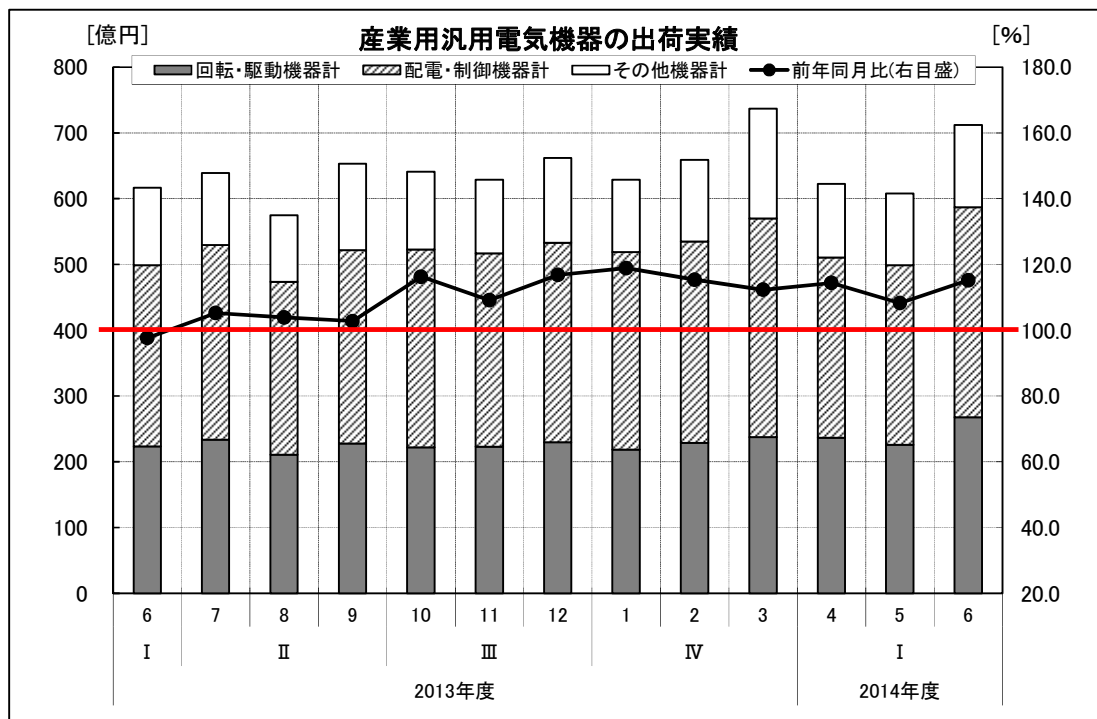
・低圧遮断器も前年同月を上回り、住宅着工の減少の影響もあるものの、設備投資の回復により産業用向けが好調に推移している。

第 I 四半期(4~6 月)の出荷実績

第 I 四半期(4-6 月)の出荷額合計は 1,942 億円(前年同期比 112.7%)と、5 四半期連続で前年同期を上回った。

・国内は設備投資の増加を背景に増加傾向がみられる。輸出も産業用汎用電気機器の主要機器であるサーボモータ(アンプを含む)など 2 桁増と好調に推移している。

【月別推移】



産業用汎用電気機器出荷実績月別推移

単位：金額[億円]、前年比[%]

	2014/4	5	6	7	8	9	2014年度上期
出荷合計	623	608	712				1,942
前年比	114.4	108.3	115.2				112.7
回轉・駆動機器計	237	226	268				731
前年比	122.4	117.0	119.4				119.6
配電・制御機器計	274	273	319				866
前年比	113.1	105.6	116.0				111.6
その他機器計	112	109	125				345
前年比	103.0	99.2	105.5				102.7

(注)各数値は単位未満を四捨五入している、その合計値は一致しないことがある。

産業用汎用電気機器出荷統計の凡例

■対象(産業用汎用電気機器)

標準仕様で生産する量産品である産業用汎用電気機器を調査対象としております。

流通は代理店経由が多く、需要先は民需製造業の生産設備を中心に多岐にわたります。

産業用汎用電気機器は、回轉・駆動機器、配電・制御機器に区分され、製品ごとの出荷実績額を把握することができます。

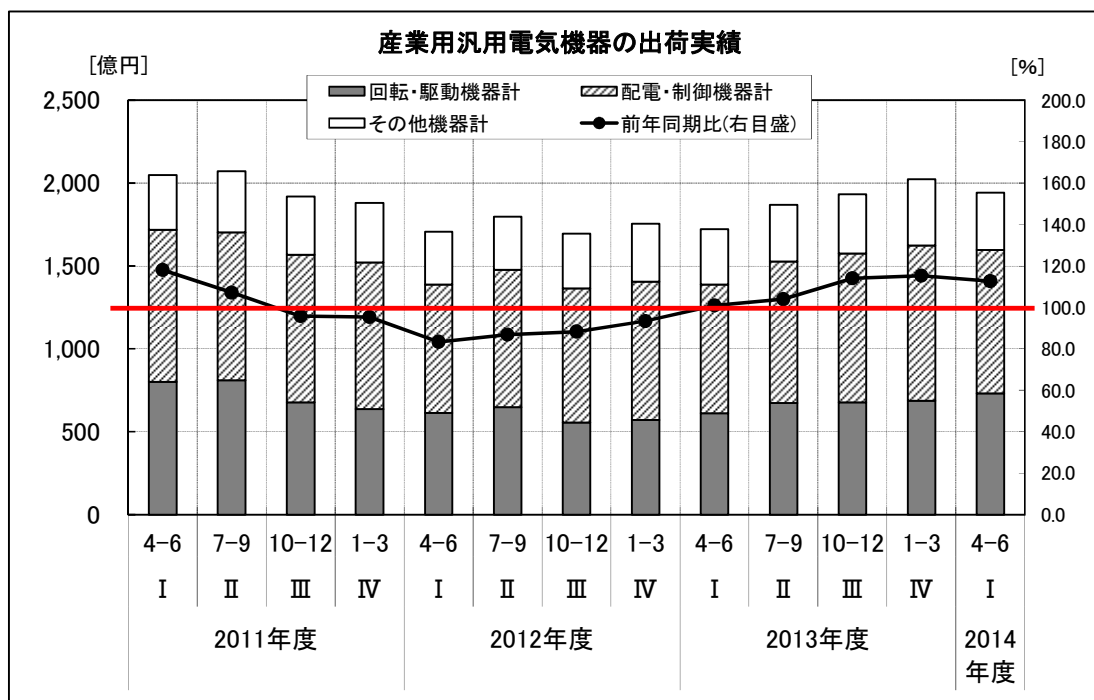
■公表の内容

単月の産業用汎用電気機器全体の出荷実績額、主要製品の輸出を把握することで、国内外の市場動向をより早く掴むことが出来ます。また、産業用汎用電気機器の出荷実績では直近の国内外の景況の判断材料として活用できます。

■公表の種類

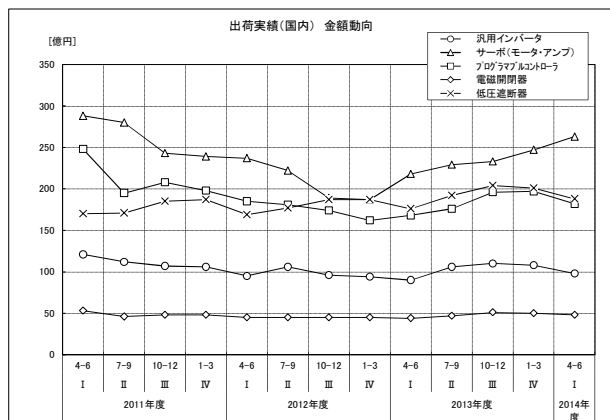
JEMA 会員独自で実施している自主統計を月次で公表致します。

【四半期別推移】



■主要機器の推移

国内



輸出

